



**T.C.
OSMANİYE
İL ÖZEL İDARESİ**

**2020 YILI
PERFORMANS
PROGRAMI**



İÇİNDEKİLER

I.	GENEL BİLGİLER	2
A-	<i>Yetki Görev ve Sorumluluklar</i>	2
B-	<i>Teşkilat Yapısı</i>	4
C-	<i>Fiziksel Kaynaklar</i>	5
D-	<i>İnsan Kaynakları</i>	7
II.	PERFORMANS BİLGİLERİ	8
A-	<i>Temel Politika ve Öncelikler</i>	8
B-	<i>Amaç ve Hedefler</i>	9
C-	<i>Performans Hedef Göstergeleri İle Faaliyetleri</i>	10
D-	<i>İdarenin Toplam Kaynak İhtiyacı</i>	29
	<i>İdare Performans Tablosu</i>	29
	<i>Toplam Kaynak İhtiyacı Tablosu</i>	31
	<i>Faaliyetlerden Sorumlu Harcama Birimlerine İlişkin Tablo</i>	32

I-GENEL BİLGİLER

A-Yetki Görev ve Sorumluluklar

İl özel idaresi mahalli müşterek nitelikte olmak şartıyla;

a) Gençlik ve spor, sağlık, tarım, sanayi ve ticaret; Belediye sınırları il sınırı olan Büyükşehir Belediyeleri hariç ilin çevre düzeni plânı, bayındırlık ve iskân, toprağın korunması, erozyonun önlenmesi, kültür, sanat, turizm; sosyal hizmet ve yardımlar, yoksullara mikro kredi verilmesi, çocuk yuvaları ve yetiştirme yurtları; ilk ve orta öğretim kurumlarının arsa temini, binalarının yapım, bakım ve onarımı ile diğer ihtiyaçlarının karşılanmasına ilişkin hizmetleri il sınırları içinde,

b) İmar, yol, su, kanalizasyon, katı atık, çevre, acil yardım ve kurtarma, orman köylerinin desteklenmesi, ağaçlandırma, park ve bahçe tesisine ilişkin hizmetleri belediye sınırları dışında,

Yapmakla görevli ve yetkilidir.

Bakanlıklar ve diğer merkezi idare kuruluşları; yapım, bakım ve onarım işleri, devlet ve il yolları, içme suyu, sulama suyu, kanalizasyon, enerji nakil hattı, sağlık, eğitim, kültür, turizm, çevre, imar, bayındırlık, iskan, gençlik ve spor gibi hizmetlere ilişkin yatırımlar ile bakanlıklar ve diğer merkezi idare kuruluşlarının görev alanına giren diğer yatırımları, kendi bütçelerinde bu hizmetler için ayrılan ödenekleri il özel idarelerine aktarmak suretiyle gerçekleştirebilir. Aktarma işlemi ilgili bakanın onayıyla yapılır ve bu ödenekler tahsis amacı dışında kullanılamaz. İş, il özel idaresinin tabi olduğu usul ve esaslara göre sonuçlandırılır. İl özel idareleri de bütçe imkanları ölçüsünde bu yatırımlara kendi bütçesinden ödenek aktarabilir. Bu fıkraya göre, bakanlıklar ve diğer merkezi idare kuruluşları tarafından aktarılacak ödenekler ile gerçekleştirilecek yatırımlar, birinci fıkrada öngörülen görev alanı sınırlamasına tabi olmaksızın bütün il sınırları içinde yapılabilir.

İl özel idaresi bütçesinden, emniyet hizmetlerinin gerektirdiği teçhizat alımıyla ilgili harcamalar yapılabilir.

İl çevre düzeni plânı; valinin koordinasyonunda, büyükşehirlerde büyükşehir belediyeleri, diğer illerde il belediyesi ve il özel idaresi ile birlikte yapılır. İl çevre düzeni plânı belediye meclisi ile il genel meclisi tarafından onaylanır. Belediye sınırları il sınırı olan Büyükşehir Belediyelerinde il çevre düzeni planı ilgili Büyükşehir Belediyeleri tarafından yapılır veya yaptırılır ve doğrudan Belediye Meclisi tarafından onaylanır.

Hizmetlerin yerine getirilmesinde öncelik sırası, il özel idaresinin mali durumu, hizmetin ivediliği ve verildiği yerin gelişmişlik düzeyi dikkate alınarak belirlenir.

İl özel idaresi hizmetleri, vatandaşlara en yakın yerlerde ve en uygun yöntemlerle sunulur. Hizmet sunumunda özürlü, yaşlı, düşkün ve dar gelirli durumuna uygun yöntemler uygulanır.

Hizmetlerin diğer mahalli idareler ve kamu kuruluşları arasında bütünlük ve uyum içinde yürütülmesine yönelik koordinasyon o ilin valisi tarafından sağlanır.

4562 sayılı Organize Sanayi Bölgeleri Kanunu ile Sanayi ve Ticaret Bakanlığına ve organize sanayi bölgelerine tanınan yetki ve sorumluluklar bu Kanun kapsamı dışındadır.

İl özel idaresinin yetkileri ve imtiyazları

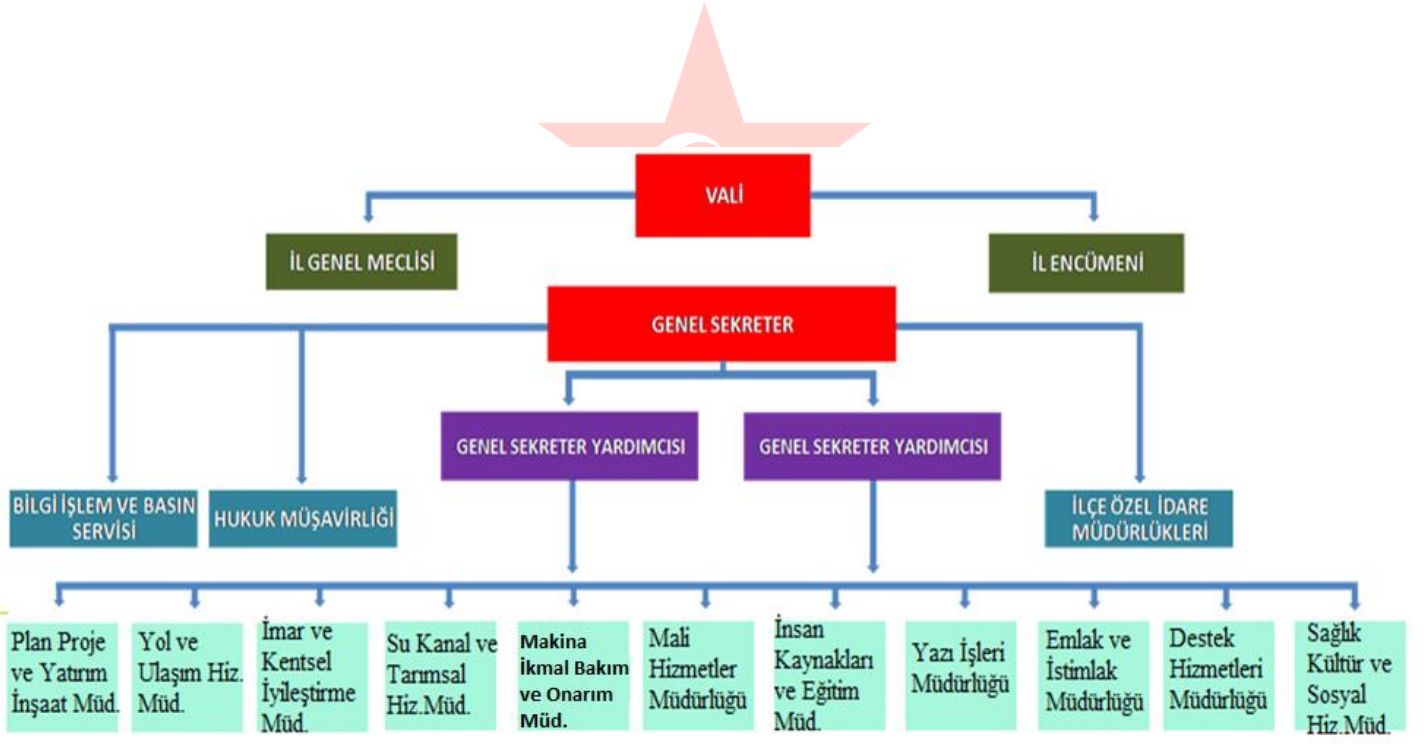
- a) Kanunlarla verilen görev ve hizmetleri yerine getirebilmek için her türlü faaliyette bulunmak, gerçek ve tüzel kişilerin faaliyetleri için kanunlarda belirtilen izin ve ruhsatları vermek ve denetlemek.
- b) Kanunların il özel idaresine verdiği yetki çerçevesinde yönetmelik çıkarmak, emir vermek, yasak koymak ve uygulamak, kanunlarda belirtilen cezaları vermek.
- c) Hizmetlerin yürütülmesi amacıyla, taşınır ve taşınmaz malları almak, satmak, kiralamak veya kiraya vermek, takas etmek, bunlar üzerinde sınırlı ayni hak tesis etmek.
- d) Borç almak ve bağış kabul etmek.
- e) Vergi, resim ve harçlar dışında kalan ve miktarı yirmibeşmilyar Türk Lirasına kadar olan dava konusu uyuşmazlıkların anlaşmayla tasfiyesine karar vermek.
- f) Özel kanunları gereğince il özel idaresine ait vergi, resim ve harçların tarh, tahakkuk ve tahsilini yapmak.
- g) Belediye sınırları dışındaki gayri sıhhi müesseseler ile umuma açık istirahat ve eğlence yerlerine ruhsat vermek ve denetlemek. Ancak, sivil hava ulaşımına açık havaalanları bünyesinde yer alan tüm tesislere işyeri açma ve çalışma ruhsatı dahil her türlü ruhsat, Sivil Havacılık Genel Müdürlüğü tarafından verilir. Bu konuya ilişkin usul ve esaslar Sivil Havacılık Genel Müdürlüğünce hazırlanacak bir yönetmelikle düzenlenir.

İl özel idaresi, hizmetleri ile ilgili olarak, halkın görüş ve düşüncelerini belirlemek amacıyla kamuoyu yoklaması ve araştırması yapabilir.

İl özel idaresinin mallarına karşı suç işleyenler Devlet malına karşı suç işlemiş sayılır. 2886 sayılı Devlet İhale Kanununun 75 inci maddesi hükümleri il özel idaresi taşınmazları hakkında da uygulanır.

İl özel idaresinin proje karşılığı borçlanma yoluyla elde edilen gelirleri, vergi, resim ve harçları, şartlı bağışlar ve kamu hizmetlerinde fiilen kullanılan malları haczedilemez.

B-Teşkilat Yapısı



C-Fiziksel Kaynaklar

İdaremiz Valilik binası bitişğinde İl Özel İdaresi hizmet binasıdır. Kurumun muhasebe ve yazışma işlemlerinin tamamı e-içişleri bakanlığı sisteminden yapılmaktadır. Vatandaşın bilgilendirilmesi amacıyla kurumumuzun tanıtımı ve duyurular (<http://www.osmaniyeozelidare.gov.tr>) internet sitemizde güncel olarak yayınlanmaktadır.

Taşınmazlar

TAŞINMAZIN BULUNDUĞU YER ADI	TAŞINMAZ CİNSİ										
	KAMU KONUTU	VALİ KONAĞI VE KAYMAKAM EVİ	İL DIŞI TAŞINMAZ İŞ YERİ	ARSALAR (OKUL, SAĞLIK VB.)TAHSİSLİ YERİ	HİZMET BİNASI	YOL KANAL VE PETROL BORU H.	BOŞ ARSA	İŞYERİ	TARLA	MAKİNA PARKI / ŞANTİYE	DEPO / İDARE BİNASI
Osmaniye Merkez	11	1		86	1	1	8	1	2	1	11
Adana (Çukurova) Hatay(Erzin)			1						1		
Bahçe	0	1		11	1	-	1				
Düzici	0	1		19		-	8		2		
Hasanbeyli	4	1		6	1	2	1				
Kadirli	0	1		26		31	2			1	
Sumbas	4	1		9	1	-					
Toprakkale	6	1		5	1						
TOPLAM	25	7	1	162	5	34	20	1	5	2	11

Teknoloji

SIRA NO	ADI	MİKTARI (ADET)
1	Bilgisayar masa üstü	123
2	Bilgisayar dizüstü	60
3	Telefon	155
4	Yazıcı-Tarayıcı-Fax Makinası	118
5	Fotokopi makinesi	10
6	Monitör	164

Taşıt ve İş makineleri

S.NO	CİNSİ	İL ÖZEL İDARESİ	KADIRLI KHGB	MERKEZ KHGB	BAHÇE KHGB	SUMBAS KHGB	TOPLAM
1	BİNEK ARAÇLAR	5	-	5	-	-	10
2	PİCK-UP ÇİFT KABİNLİ	6	-	-	-	-	6
3	KAMYONET PANELVAN	4	1	-	-	-	5
4	MİNİVAN CAMLI	9	-	-	-	-	9
5	MİNİBÜS	3	-	1	-	-	4
6	DAMPERLİ KAMYON	22	1	5	1	1	30
7	SABİT KASALI KAMYON	-	-	1	-	-	1
8	DAMTRAK	4	-	-	-	-	4
9	TREYLER ÇEKİCİ	2	-	-	-	-	2
10	AKARYAKIT TANKERİ	3	-	-	-	-	3
11	ARAZÖZ	2	-	2	-	-	4
12	GREYDER	9	2	1	-	-	12
13	DOZER	5	-	1	-	-	6
14	YÜKLEYİCİ	6	-	-	-	-	6
15	KANAL KAZICI ÖN YÜKLEYİCİ	1	6	1	-	1	9
16	EKSKAVATÖR	6	3	-	-	-	9
17	ASFALT YAMA MAKİNASI	1	-	1	-	-	2
18	YAPIM DİSTRİBİTÖRÜ	1	-	1	-	-	2
19	ROLEY TANK	2	-	-	-	-	2
20	ROLEY TANK (TREYLER)	-	1	-	-	-	1
21	SEYYAR TAMİR ARACI	2	-	-	-	-	2
22	SİLİNDİR	8	2	-	-	-	10
23	SEMİ DORSE(TREYLER)	2	-	1	-	-	3
24	SEYYAR KAYNAK MAK.	1	-	-	-	-	1
25	SEYYAR YAĞLAMA	1	-	-	-	-	1
26	FOKLİFT	-	-	1	-	-	1
27	KURUMLARA TAHSİS	12	-	-	-	-	12
28	ÇÖP KAMYONU	3	-	-	-	-	3
	GENEL TOPLAM	120	16	21	1	2	160

D-İnsan Kaynakları

Personel Durumu

KURUMUN ADI	657 SAYILI KANUNA TABİ DEVLET MEMURU SAYISI	4857 SAYILI KANUNA TABİ İŞÇİ SAYISI	MEVSİMLİK İŞÇİ SAYISI	SÖZLEŞMELİ SAYISI	TOPLAM
İl Özel İdaresi	109	63	1	9	182

Norm Kadroya Göre Personel Durumu

KANUN	NORM	DOLU	BOŞ
657 Sayılı Kanuna Tabi	221	109	112
4857 Sayılı İş Kanununa Tabi (Kadrolu İşçi)	105	63	42
4857 Sayılı İş Kanununa Tabi (Mevsimlik İşçi)	-	1	-
Sözleşmeli Personel	-	9	-
TOPLAM	326	182	154

Sınıflara Göre Memur Durumu

SINIFI	NORM	DOLU	BOŞ
Genel İdare Hizmetler	110	58	52
Teknik Hizmetler	85	56	29
Avukatlık Hizmetleri	4	2	2
Sağlık Hizmetleri	10	1	9
Yardımcı Hizmetler	12	1	11
TOPLAM	221	118	103

İşçi Durumu

İŞÇİ KADROSU	NORM	DOLU	BOŞ
4857 Sayılı İş Kanununa Tabi (Kadrolu İşçi)	105	63	42
4857 Sayılı İş Kanununa Tabi (Mevsimlik İşçi)	-	1	-
TOPLAM	105	64	42

II-PERFORMANS BİLGİLERİ

A-Temel Politika ve Öncelikler

Amaç ve hedeflerimizdeki temel politikalar ve öncelikler de kırsal kesime yönelik ve nüfusun çoğunluğunun faydalanabileceği hizmetlere yönelik olmuştur. Bundan sonrada olmaya devam edilecektir. Hizmetlerin yerine getirilmesinde, yerinden yönetim ilkesine uygun olarak halkın katılımı sağlanacaktır.

Osmaniye İl Özel İdaresi; Kalkınma Planları, Yıllık Programlar ve 2020-2024 Stratejik Planında yer alan amaç ve hedefleri doğrultusunda ve Kanunlarla verilen görev ve hizmetleri yerine getirebilmek amacıyla faaliyetlerini;

- Kırsal Kalkınmanın Geliştirilmesi
- Eğitimde Kalitenin Arttırılması
- Sağlık Hizmetlerinin Güçlendirilmesi
- Sosyal Refahın Arttırılması ve Kültürel Değerlerin Korunması
- Kültür ve Sanat Faaliyetlerinin Desteklenmesi ve Turizmin Yaygınlaştırılması
- Kurumsal Yapının Geliştirilmesi istikametinde sürdürmektedir.

B-Amaç ve Hedefler

Misyonumuz

Sahip olduğu kaynakları etkin bir biçimde kullanarak, halkımızın beklentilerine uygun, kaliteli hizmetlerle, sürdürülebilir bir kalkınmayı hedefleyerek; çevreye duyarlı, adil, ulaşılabilir, şeffaf, insan odaklı bir anlayışla kırsal ve kentsel kalkınmayı sağlamaktır.

Vizyonumuz

Sürdürülebilir kentsel normlarıyla uyumlu, modern hizmetlerle planlanmış bir geleceği inşa ederek, imaj ve saygınlığı yüksek, kurumsal kimliğini oluşturmuş, kendini sürekli yenileyebilen, etkin ve katılımcı yönetim anlayışına sahip bir kurum olmak.

Temel Değerlerimiz

- Güvenilirlik
- Yenilikçilik
- Şeffaflık
- Hukuka insan haklarına saygı
- Tarafsızlık
- Uzmanlık
- Katılımcılık
- Çevreye ve Topluma duyarlılık
- Verimlilik
- Ulaşılabilirlik
- Memnuniyet
- Hesap verebilirlik

1- PERFORMANS HEDEFİ TABLOSU

İdare Adı	OSMANİYE İL ÖZEL İDARESİ
Harcama Birimi Adı	YAZI İŞLERİ MÜDÜRLÜĞÜ

Amaç-1	<i>Kurumsal Yapının Geliştirilmesi.</i>
Hedef-1.1	<i>Kurumun bilgi yönetim sistemini ve güvenlik sistemini güçlendirmek.</i>

Performans Hedefi-1.1	<i>2020 yılında kurum arşivini %20 oranında güçlendirmek.</i>
Açıklamalar :	

Performans Göstergeleri		2018 (Gerçekleşen)	2019 (Hedef)	2020 (Hedef)
PG1.1.1	Kurum arşivini iyileştirilme oranı (%)	-	-	20
<p><u>Açıklama:</u> Performans göstergesi ölçüm birimi olarak (ÇIKTI) göstergesi esas alınmıştır. <u>SONUÇ Göstergesi:</u> Hedeflenen sonuçlara başarı seviyesi etkililik(ÖRN: Yollarda ki kaza sayılarında azalma v.s) olarak ölçme imkanımız olmadığı için SONUÇ değerlendirmesi yapamıyoruz.</p>				

Faaliyetler		Kaynak İhtiyacı 2020 (TL)		
		Bütçe	Bütçe Dışı	Toplam
1	2020 yılında kurum arşivini %20 oranında güçlendirmek.	-	-	-
Genel Toplam		-	-	-

2- PERFORMANS HEDEFİ TABLOSU

İdare Adı	OSMANİYE İL ÖZEL İDARESİ
Harcama Birimi Adı	İNSAN KAYNAKLARI VE EĞİTİM MÜDÜRLÜĞÜ

Amaç-1	<i>Kurumsal Yapının Geliştirilmesi.</i>
Hedef-1.2	<i>İnsan kaynakları yönetim sistemini kurmak ve uygulamaya geçirmek.</i>

Performans Hedefi-1.2	<i>2020 yılında personellere 50 saat eğitim verilmesi.</i>
Açıklamalar :	

Performans Göstergeleri		2018 (Gerçekleşen)	2019 (Hedef)	2020 (Hedef)
PG1.2.1	Kişi başı hizmet içi eğitim saati.	-	-	50
Açıklama: Performans göstergesi ölçüm birimi olarak (ÇIKTI) göstergesi esas alınmıştır. SONUÇ Göstergesi: Hedeflenen sonuçlara başarı seviyesi etkililik(ÖRN: Yollarda ki kaza sayılarında azalma v.s) olarak ölçme imkanımız olmadığı için SONUÇ değerlendirmesi yapamıyoruz.				

Faaliyetler		Kaynak İhtiyacı 2020 (TL)		
		Bütçe	Bütçe Dışı	Toplam
1	2020 yılında personellere 50 saat eğitim verilmesi.	20.000		20.000
Genel Toplam		20.000		20.000

3- PERFORMANS HEDEFİ TABLOSU

İdare Adı	OSMANİYE İL ÖZEL İDARESİ
Harcama Birimi Adı	MAKİNE İKMAL BAKIM VE ONARIM MÜDÜRLÜĞÜ

Amaç-1	<i>Kurumsal Yapının Geliştirilmesi.</i>
Hedef-1.3	<i>Kurum makine ve araç parkını güçlendirmek.</i>

Performans Hedefi-1.3	<i>2020 yılında makine parkına 8 adet araç alınarak araç/makine parkımızı güçlendirmek.</i>
Açıklamalar :	

Performans Göstergeleri		2018 (Gerçekleşen)	2019 (Hedef)	2020 (Hedef)
PG1.3.1	<i>Makine parkına yeni alınan / yenilenen araç sayısı</i>	-	-	8
Açıklama: Performans göstergesi ölçüm birimi olarak (ÇIKTI) göstergesi esas alınmıştır. SONUÇ Göstergesi: Hedeflenen sonuçlara başarı seviyesi etkililik(ÖRN: Yollarda ki kaza sayılarında azalma v.s) olarak ölçme imkanımız olmadığı için SONUÇ değerlendirmesi yapamıyoruz.				

Faaliyetler		Kaynak İhtiyacı 2020 (TL)		
		Bütçe	Bütçe Dışı	Toplam
1	<i>2020 yılında makine parkına 8 adet araç alınması.</i>	2.000.000		2.000.000
Genel Toplam		2.000.000		2.000.000

4- PERFORMANS HEDEFİ TABLOSU

İdare Adı	OSMANİYE İL ÖZEL İDARESİ
Harcama Birimi Adı	İNSAN KAYNAKLARI VE EĞİTİM MÜDÜRLÜĞÜ

Amaç-1	<i>Kurumsal Yapının Geliştirilmesi.</i>
Hedef-1.4	<i>Paydaşlarla ilişkileri güçlendirmek .</i>

Performans Hedefi-1.4	<i>Paydaşlarla ilişkileri güçlendirmek .</i>
Açıklamalar :	

Performans Göstergeleri		2018 (Gerçekleşen)	2019 (Hedef)	2020 (Hedef)
PG1.4.1	Paydaş memnuniyeti artış oranı (%)	-	-	20
PG1.4.2	Vatandaş memnuniyeti artış oranı (%)	-	-	20
<p>Açıklama: Performans göstergesi ölçüm birimi olarak (ÇIKTI) göstergesi esas alınmıştır. SONUÇ Göstergesi: Hedeflenen sonuçlara başarı seviyesi etkililik(ÖRN: Yollarda ki kaza sayılarında azalma v.s) olarak ölçme imkanımız olmadığı için SONUÇ değerlendirmesi yapamıyoruz.</p>				

Faaliyetler		Kaynak İhtiyacı 2020 (TL)		
		Bütçe	Bütçe Dışı	Toplam
1	Periyodik olarak paydaş memnuniyeti ölçülecek, sonuçları değerlendirilerek iyileştirme projelerine dönüştürülecektir.	-	-	-
Genel Toplam		-	-	-

5- PERFORMANS HEDEFİ TABLOSU

İdare Adı	OSMANİYE İL ÖZEL İDARESİ		
Harcama Birimi Adı	YOL VE ULAŞIM HİZMETLERİ MÜDÜRLÜĞÜ		
Amaç-2	<i>Kırsal Kalkınmanın Geliştirilmesi.</i>		
Hedef-2.1	<i>Ulaşımın hızlı ve güvenli bir şekilde sağlanabilmesi için bütün köy yolları çağdaş standartlara kavuşturulacaktır.</i>		
Performans Hedefi-2.1	<i>Ulaşımın hızlı ve güvenli bir şekilde sağlanabilmesi için bütün köy yolları çağdaş standartlara kavuşturulacaktır.</i>		
Performans Göstergeleri	2018 (Gerçekleşen)	2019 (Hedef)	2020 (Hedef)
PG2.1.1	1.Kat asfalt sathi kaplama çalışması yapılan yol uzunluğu (km)	-	43,2
PG2.1.2	2.Kat asfalt sathi kaplama çalışması yapılan yol uzunluğu (km)	-	192,3
PG2.1.3	Stabilize kaplama yapılan yol uzunluğu (km)	-	99,9
PG2.1.4	Bitümlü sıcak karışım kaplama (BSK) yapılan yol uzunluğu (km)	-	10
PG2.1.5	Beton veya Parke çalışması yapılan yol uzunluğu (km)	-	20
PG2.1.6	Tamamlanan sanat yapıları uzunluğu (büz- menfez- trapez kanal) (mt)	-	1000
Açıklama: Performans göstergesi ölçüm birimi olarak (ÇIKTI) göstergesi esas alınmıştır.			
SONUÇ Göstergesi: Hedeflenen sonuçlara başarı seviyesi etkililik(ÖRN: Yollarda ki kaza sayılarında azalma v.s) olarak ölçme imkanımız olmadığı için SONUÇ değerlendirmesi yapamıyoruz.			

Faaliyetler		Kaynak İhtiyacı 2020 (TL)		
		Bütçe	Bütçe Dışı	Toplam
1	43,2 km 1.Kat asfalt kaplama yapımı.	5.200.000		5.200.000
2	192,3 km 2.Kat asfalt kaplama yapımı.	10.305.750		10.305.750
3	99,9 km Stabilize kaplama yapımı.	1.483.500		1.483.500
4	10 km Bitümlü sıcak karışım kaplama (BSK) yapımı.	-		-
5	20 km Beton veya Parke çalışması yapımı.	-		-
6	1000 adet Tamamlanan sanat yapıları uzunluğu (büz- menfez- trapez kanal) (mt)	1.000.000		1.000.000
Genel Toplam		17.989.250		17.989.250

6- PERFORMANS HEDEFİ TABLOSU

İdare Adı	OSMANİYE İL ÖZEL İDARESİ			
Harcama Birimi Adı	YOL VE ULAŞIM HİZMETLERİ MÜDÜRLÜĞÜ			
Amaç-2	<i>Kırsal Kalkınmanın Geliştirilmesi.</i>			
Hedef-2.2	<i>Yol ağında yer alan yollara iyileştirme yaparak, her koşulda kesintisiz hizmet vermesini sağlamak.</i>			
Performans Hedefi-2.2	<i>Yol ağında yer alan yollara iyileştirme yaparak, her koşulda kesintisiz hizmet vermesini sağlamak.</i>			
Performans Göstergeleri	2018 (Gerçekleşen)	2019 (Hedef)	2020 (Hedef)	
PG2.2.1	Tesviye ve Onarım çalışması yapılan yol uzunluğu(km)	-	-	25
PG2.2.2	Greyderli bakım, karla mücadele çalışması yapılan yol uzunluğu (km)	-	-	2000
PG2.2.3	Asfalt küçük onarım yapılan yol uzunluğu (km)	-	-	150
PG2.2.4	Trafik işaret ve levha çalışmaları yapılan yol uzunluğu (km)	-	-	250
Açıklama: Performans göstergesi ölçüm birimi olarak (ÇIKTI) göstergesi esas alınmıştır.				
SONUÇ Göstergesi: Hedeflenen sonuçlara başarı seviyesi etkililik(ÖRN: Yollarda ki kaza sayılarında azalma v.s) olarak ölçme imkanımız olmadığı için SONUÇ değerlendirmesi yapamıyoruz.				
Faaliyetler	Kaynak İhtiyacı 2020 (TL)			
	Bütçe	Bütçe Dışı	Toplam	
1	25 km Tesviye ve Onarım yapımı.	600.000		600.000
2	2000 km Greyderli bakım, karla mücadele çalışma yapımı.	-		-
3	150 km Asfalt küçük onarım yapımı.	3.000.000		3.000.000
4	250 km Trafik işaret ve levha çalışma yapımı.	410.750		410.750
Genel Toplam		4.010.750		4.010.750

7- PERFORMANS HEDEFİ TABLOSU

İdare Adı	OSMANİYE İL ÖZEL İDARESİ			
Harcama Birimi Adı	SU KANAL VE TARIMSAL HİZMETLER MÜDÜRLÜĞÜ			
Amaç-2	<i>Kırsal Kalkınmanın Geliştirilmesi.</i>			
Hedef-2.3	Hizmet alanımızda yer alan ünitelerin temiz ve sağlıklı içme suyuna kavuşturulması.			
Performans Hedefi-2.3	<i>Hizmet alanımızda yer alan ünitelerin temiz ve sağlıklı içme suyuna kavuşturulması.</i>			
Performans Göstergeleri		2018 (Gerçekleşen)	2019 (Hedef)	2020 (Hedef)
PG2.3.1	Yeni içme suyu tesisi (isale ve şebeke hattı) sayısı.	-	-	6
PG2.3.2	Geliştirilen İçme suyu tesisi (isale ve şebeke hattı) sayısı.	-	-	10
PG2.3.3	Bakım ve Onarımı yapılan içme suyu tesisi (isale ve şebeke hattı) sayısı.	-	-	22
PG2.3.4	Bakım onarımı ve/veya yeni yapılan içmesuyu depo sayısı	-	-	5
Açıklama: Performans göstergesi ölçüm birimi olarak (ÇIKTI) göstergesi esas alınmıştır.				
SONUÇ Göstergesi: Hedeflenen sonuçlara başarı seviyesi etkililik(ÖRN: Yollarda ki kaza sayılarında azalma v.s) olarak ölçme imkanımız olmadığı için SONUÇ değerlendirmesi yapamıyoruz.				
Faaliyetler		Kaynak İhtiyacı 2020 (TL)		
		Bütçe	Bütçe Dışı	Toplam
1	5 adet Yeni içme suyu tesisi (isale ve şebeke hattı).	1.085.000		1.085.000
2	10 adet içmesuyu tesisinin geliştirilmesi (isale ve şebeke hattı)	2.000.000		2.000.000
3	20 adet İçmesuyu tesisine Bakım ve Onarımı(isale ve şebeke hattı) yapılması.	3.400.000		3.400.000
4	5 adet İçmesuyu depolarına Bakım onarımı ve/veya yeni yapılması.	600.000		600.000
Genel Toplam		7.085.000		7.085.000

8- PERFORMANS HEDEFİ TABLOSU

İdare Adı	OSMANİYE İL ÖZEL İDARESİ			
Harcama Birimi Adı	SU KANAL VE TARIMSAL HİZMETLER MÜDÜRLÜĞÜ			
Amaç-2	<i>Kırsal Kalkınmanın Geliştirilmesi.</i>			
Hedef-2.4	Tarımsal sulama sistemlerinin geliştirilmesi.			
Performans Hedefi-2.4	<i>Tarımsal sulama sistemlerinin geliştirilmesi.</i>			
Performans Göstergeleri		2018 (Gerçekleşen)	2019 (Hedef)	2020 (Hedef)
PG2.4.1	<i>Yeni tarımsal sulama tesisi sayısı.</i>	-	-	7
PG2.4.2	<i>Geliştirilen Tarımsal sulama tesisi sayısı.</i>	-	-	10
PG2.4.3	<i>Bakım ve onarımı yapılan tarımsal sulama tesisi sayısı.</i>	-	-	20
Açıklama: Performans göstergesi ölçüm birimi olarak (ÇIKTI) göstergesi esas alınmıştır. SONUÇ Göstergesi: Hedeflenen sonuçlara başarı seviyesi etkililik(ÖRN: Yollarda ki kaza sayılarında azalma v.s) olarak ölçme imkanımız olmadığı için SONUÇ değerlendirmesi yapamıyoruz.				
Faaliyetler		Kaynak İhtiyacı 2020 (TL)		
		Bütçe	Bütçe Dışı	Toplam
1	<i>5 adet Yeni tarımsal sulama tesisi yapımı.</i>	560.000		560.000
2	<i>10 adet Tarımsal sulama tesisinin geliştirilmesi.</i>	400.000		400.000
3	<i>20 adet tarımsal sulama tesisinin Bakım ve onarımının yapılması.</i>	140.000		140.000
Genel Toplam		1.100.000		1.100.000

9- PERFORMANS HEDEFİ TABLOSU

İdare Adı	OSMANİYE İL ÖZEL İDARESİ
Harcama Birimi Adı	SU KANAL VE TARIMSAL HİZMETLER MÜDÜRLÜĞÜ

Amaç-2	<i>Kırsal Kalkınmanın Geliştirilmesi.</i>
Hedef-2.5	<i>Tarımsal verimliliği ve ürün çeşitliliğini arttırmak.</i>

Performans Hedefi-2.5	<i>Tarımsal verimliliği ve ürün çeşitliliğini arttırmak.</i>
------------------------------	--

Performans Göstergeleri		2018 (Gerçekleşen)	2019 (Hedef)	2020 (Hedef)
PG2.5.1	<i>Bölgenin iklimine uygun, gelir getirici alternatif ürünler için desteklenen proje sayısı.</i>	-	-	5
PG2.5.2	<i>Bölgemize özgü hayvancılığın geliştirilmesine yönelik desteklenen proje sayısı.</i>	-	-	3

Açıklama: Performans göstergesi ölçüm birimi olarak (ÇIKTI) göstergesi esas alınmıştır.
SONUÇ Göstergesi: Hedeflenen sonuçlara başarı seviyesi etkililik(ÖRN: Yollarda ki kaza sayılarında azalma v.s) olarak ölçme imkanımız olmadığı için SONUÇ değerlendirmesi yapamıyoruz.

Faaliyetler		Kaynak İhtiyacı 2020 (TL)		
		Bütçe	Bütçe Dışı	Toplam
1	<i>Bölgenin iklimine uygun, gelir getirici alternatif ürünler için 5 adet proje desteklenmesi.</i>	350.000		350.000
2	<i>Bölgemize özgü hayvancılığın geliştirilmesine yönelik 3 adet projenin desteklenmesi.</i>			
Genel Toplam		350.000		350.000

10- PERFORMANS HEDEFİ TABLOSU

İdare Adı	OSMANİYE İL ÖZEL İDARESİ
Harcama Birimi Adı	SAĞLIK KÜLTÜR VE SOSYAL HİZMETLER MÜDÜRLÜĞÜ

Amaç-2	<i>Kırsal Kalkınmanın Geliştirilmesi.</i>
Hedef-2.6	<i>Sağlıklı çevre için evsel atıkların toplanmasını sağlamak.</i>

Performans Hedefi-2.6	<i>2020 yılında 61 adet köyün evsel atıkları toplamak.</i>
-----------------------	--

Performans Göstergeleri	2018 (Gerçekleşen)	2019 (Hedef)	2020 (Hedef)
PG2.6.1 <i>Evsel atıkları toplanan köy sayısı.</i>	-	-	61
Açıklama: Performans göstergesi ölçüm birimi olarak (ÇIKTI) göstergesi esas alınmıştır. SONUÇ Göstergesi: Hedeflenen sonuçlara başarı seviyesi etkililik(ÖRN: Yollarda ki kaza sayılarında azalma v.s) olarak ölçme imkanımız olmadığı için SONUÇ değerlendirmesi yapamıyoruz.			

Faaliyetler	Kaynak İhtiyacı 2020 (TL)		
	Bütçe	Bütçe Dışı	Toplam
1 <i>61 adet köyün evsel atıklarının toplanması.</i>	350.000		350.000
Genel Toplam	350.000		350.000

11- PERFORMANS HEDEFİ TABLOSU

İdare Adı	OSMANİYE İL ÖZEL İDARESİ
Harcama Birimi Adı	PLAN PROJE VE YATIRIM İNŞAAT MÜDÜRLÜĞÜ

Amaç-2	<i>Kırsal Kalkınmanın Geliştirilmesi.</i>
Hedef-2.7	<i>Yenilenebilir enerji kaynakları oluşturmak.</i>

Performans Hedefi-2.7	<i>2020 yılında 1 adet yenilenebilir enerji kaynağı projesi tamamlanacaktır.</i>
------------------------------	--

Performans Göstergeleri		2018 (Gerçekleşen)	2019 (Hedef)	2020 (Hedef)
PG2.7.1	<i>Yenilenebilir enerji ile ilgili gerçekleştirilen proje sayısı.</i>	-	-	1
Açıklama: Performans göstergesi ölçüm birimi olarak (ÇIKTI) göstergesi esas alınmıştır. SONUÇ Göstergesi: Hedeflenen sonuçlara başarı seviyesi etkililik(ÖRN: Yollarda ki kaza sayılarında azalma v.s) olarak ölçme imkanımız olmadığı için SONUÇ değerlendirmesi yapamıyoruz.				

Faaliyetler		Kaynak İhtiyacı 2020 (TL)		
		Bütçe	Bütçe Dışı	Toplam
1	<i>990 KWe Gücünde Güneş Enerjisi Santrali Yapım İşi.</i>	5.000.000		5.000.000
Genel Toplam		5.000.000		5.000.000

12- PERFORMANS HEDEFİ TABLOSU

İdare Adı	OSMANİYE İL ÖZEL İDARESİ
Harcama Birimi Adı	İMAR VE KENTSEL İYİLEŞTİRME MÜDÜRLÜĞÜ

Amaç-2	<i>Kırsal Kalkınmanın Geliştirilmesi.</i>
Hedef-2.8	<i>Etkili mekânsal planlamalar ile yerleşim yerlerini geliştirmek.</i>

Performans Hedefi-2.8	<i>Etkili mekânsal planlamalar ile yerleşim yerlerini geliştirmek.</i>
------------------------------	--

Performans Göstergeleri		2018 (Gerçekleşen)	2019 (Hedef)	2020 (Hedef)
PG2.8.1	<i>Yapılarla ilgili ihtiyaç ve taleplerin (izin, görüş, iskan vb.) karşılanma oranı (%)</i>	-	-	100
PG2.8.2	<i>İmar planı (tadilat ve revizyonu dahil) sayısı</i>	-	-	10
<p>Açıklama: Performans göstergesi ölçüm birimi olarak (ÇIKTI) göstergesi esas alınmıştır. SONUÇ Göstergesi: Hedeflenen sonuçlara başarı seviyesi etkililik(ÖRN: Yollarda ki kaza sayılarında azalma v.s) olarak ölçme imkanımız olmadığı için SONUÇ değerlendirmesi yapamıyoruz.</p>				

Faaliyetler		Kaynak İhtiyacı 2020 (TL)		
		Bütçe	Bütçe Dışı	Toplam
1	<i>Yapılarla ilgili ihtiyaç ve taleplerin (izin, görüş, iskan vb.) karşılanma oranı (%)</i>	100.000		100.000
2	<i>10 adet İmar planı (tadilat ve revizyonu dahil) çalışmalarının tamamlanması.</i>			
Genel Toplam		100.000		100.000

13- PERFORMANS HEDEFİ TABLOSU

İdare Adı	OSMANİYE İL ÖZEL İDARESİ
Harcama Birimi Adı	PLAN PROJE VE YATIRIM İNŞAAT MÜDÜRLÜĞÜ

Amaç-3	<i>Eğitimde kalitenin artırılması.</i>
Hedef-3.1	<i>Eğitim kalitesini iyileştirmek için eğitim kurumlarında alt ve üst yapı standartlarını yükseltmek.</i>

Performans Hedefi-3.1	<i>Eğitim kalitesini iyileştirmek için eğitim kurumlarında alt ve üst yapı standartlarını yükseltmek.</i>
------------------------------	---

Performans Göstergeleri		2018 (Gerçekleşen)	2019 (Hedef)	2020 (Hedef)
PG3.1.1	<i>Yeni yapılan okul öncesi/ temel eğitim binası sayısı</i>	-	-	3
PG3.1.2	<i>Donatımı yapılan derslik sayısı</i>	-	-	48
PG3.1.3	<i>Bakım onarımı yapılan okul sayısı</i>	-	-	25

Açıklama: Performans göstergesi ölçüm birimi olarak (ÇIKTI) göstergesi esas alınmıştır.
SONUÇ Göstergesi: Hedeflenen sonuçlara başarı seviyesi etkililik(ÖRN: Yollarda ki kaza sayılarında azalma v.s) olarak ölçme imkanımız olmadığı için SONUÇ değerlendirmesi yapamıyoruz.

Faaliyetler		Kaynak İhtiyacı 2020 (TL)		
		Bütçe	Bütçe Dışı	Toplam
1	<i>3 adet okul öncesi/ temel eğitim binası yapımı.</i>			
2	<i>48 adet derslik Donatımı yapımı.</i>	15.588.238		15.588.238
3	<i>25 adet okulun bakım onarımı yapımı.</i>			
Genel Toplam		15.588.238		15.588.238

14- PERFORMANS HEDEFİ TABLOSU

İdare Adı	OSMANİYE İL ÖZEL İDARESİ
Harcama Birimi Adı	SAĞLIK KÜLTÜR VE SOSYAL HİZMETLER MÜDÜRLÜĞÜ

Amaç-4	<i>Sağlık Hizmetlerinin Güçlendirilmesi.</i>
Hedef-4.1	<i>Vatandaşların ihtiyaç ve beklentilerine uygun ulaşılabilir ve kaliteli sağlık hizmeti verilmesini desteklemek.</i>

Performans Hedefi-4.1	<i>Vatandaşların ihtiyaç ve beklentilerine uygun ulaşılabilir ve kaliteli sağlık hizmeti verilmesini desteklemek.</i>
------------------------------	---

Performans Göstergeleri		2018 (Gerçekleşen)	2019 (Hedef)	2020 (Hedef)
PG4.1.1	<i>Teknik donanım, araç , gereç ve malzeme desteği sayısı.</i>	-	-	4
Açıklama: Performans göstergesi ölçüm birimi olarak (ÇIKTI) göstergesi esas alınmıştır. SONUÇ Göstergesi: Hedeflenen sonuçlara başarı seviyesi etkililik(ÖRN: Yollarda ki kaza sayılarında azalma v.s) olarak ölçme imkanımız olmadığı için SONUÇ değerlendirmesi yapamıyoruz.				

Faaliyetler		Kaynak İhtiyacı 2020 (TL)		
		Bütçe	Bütçe Dışı	Toplam
1	<i>Teknik donanım, araç , gereç ve malzeme desteği sayısı.(4 adet)</i>	350.000		350.000
Genel Toplam		350.000		350.000

15- PERFORMANS HEDEFİ TABLOSU

İdare Adı	OSMANİYE İL ÖZEL İDARESİ
Harcama Birimi Adı	SAĞLIK KÜLTÜR VE SOSYAL HİZMETLER MÜDÜRLÜĞÜ

Amaç-5	<i>Sosyal Refahın Arttırılması ve Kültürel Değerlerin Korunması</i>
Hedef-5.1	<i>Mesleki, sanatsal birikimleri bulunan grupları; gelirlerini ve kabiliyetlerini arttırıcı yönde desteklemek.</i>

Performans Hedefi-5.1	<i>Mikro kredilerle 40 adet vatandaşımızın desteklenmesi.</i>
------------------------------	---

Performans Göstergeleri		2018 (Gerçekleşen)	2019 (Hedef)	2020 (Hedef)
PG5.1.1	<i>Mikro kredilerle desteklenen kişi sayısı.</i>	-	-	40
Açıklama: Performans göstergesi ölçüm birimi olarak (ÇIKTI) göstergesi esas alınmıştır. SONUÇ Göstergesi: Hedeflenen sonuçlara başarı seviyesi etkililik(ÖRN: Yollarda ki kaza sayılarında azalma v.s) olarak ölçme imkanımız olmadığı için SONUÇ değerlendirmesi yapamıyoruz.				

Faaliyetler		Kaynak İhtiyacı 2020 (TL)		
		Bütçe	Bütçe Dışı	Toplam
1	<i>Mikro kredilerle 40 adet vatandaşımızın desteklenmesi.</i>	100.000		100.000
Genel Toplam		100.000		100.000

16- PERFORMANS HEDEFİ TABLOSU

İdare Adı	OSMANİYE İL ÖZEL İDARESİ
Harcama Birimi Adı	İNSAN KAYNAKLARI VE EĞİTİM MÜDÜRLÜĞÜ

Amaç-5	<i>Sosyal Refahın Arttırılması ve Kültürel Değerlerin Korunması</i>
Hedef-5.2	<i>Ekonomik yönden dezavantajlı grupları desteklemek.</i>

Performans Hedefi-5.2	<i>50 adet vatandaşımıza (TYP) kapsamında destek verilmesi.</i>
-----------------------	---

Performans Göstergeleri	2018 (Gerçekleşen)	2019 (Hedef)	2020 (Hedef)
PG5.2.1 <i>Toplum yararı programı kapsamında (TYP) destek verilen kişi sayısı.</i>	-	-	50
<i>Açıklama: Performans göstergesi ölçüm birimi olarak (ÇIKTI) göstergesi esas alınmıştır. SONUÇ Göstergesi: Hedeflenen sonuçlara başarı seviyesi etkililik(ÖRN: Yollarda ki kaza sayılarında azalma v.s) olarak ölçme imkanımız olmadığı için SONUÇ değerlendirmesi yapamıyoruz.</i>			

Faaliyetler	Kaynak İhtiyacı 2020 (TL)		
	Bütçe	Bütçe Dışı	Toplam
1 <i>50 adet vatandaşımıza (TYP) kapsamında destek verilmesi.</i>	-		-
Genel Toplam	-		-

17- PERFORMANS HEDEFİ TABLOSU

İdare Adı	OSMANIYE İL ÖZEL İDARESİ
Harcama Birimi Adı	SAĞLIK KÜLTÜR VE SOSYAL HİZMETLER MÜDÜRLÜĞÜ

Amaç-5	<i>Sosyal Refahın Arttırılması ve Kültürel Değerlerin Korunması</i>
Hedef-5.3	<i>Ortak yaşam alanlarının standartlarını yükseltmek.</i>

Performans Hedefi-5.3	<i>Ortak yaşam alanlarının standartlarını yükseltmek.</i>
------------------------------	---

Performans Göstergeleri		2018 (Gerçekleşen)	2019 (Hedef)	2020 (Hedef)
PG5.3.1	<i>Yeni yapılan sosyal ve kültürel tesis sayısı.</i>	-	-	1
PG5.3.2	<i>Bakım ve onarımı yapılan sosyal ve kültürel tesis sayısı.</i>	-	-	1
Açıklama: Performans göstergesi ölçüm birimi olarak (ÇIKTI) göstergesi esas alınmıştır. SONUÇ Göstergesi: Hedeflenen sonuçlara başarı seviyesi etkililik(ÖRN: Yollarda ki kaza sayılarında azalma v.s) olarak ölçme imkanımız olmadığı için SONUÇ değerlendirmesi yapamıyoruz.				

Faaliyetler		Kaynak İhtiyacı 2020 (TL)		
		Bütçe	Bütçe Dışı	Toplam
1	<i>1 adet sosyal ve kültürel tesis yapımı.</i>	350.000		350.000
2	<i>1 adet sosyal ve kültürel tesisin bakım ve onarımının yapılması.</i>			
Genel Toplam		350.000		350.000

18- PERFORMANS HEDEFİ TABLOSU

İdare Adı	OSMANİYE İL ÖZEL İDARESİ
Harcama Birimi Adı	SAĞLIK KÜLTÜR VE SOSYAL HİZMETLER MÜDÜRLÜĞÜ

Amaç-6	<i>Kültür ve Sanat Faaliyetlerinin Desteklenmesi ve Turizmin Yaygınlaştırılması</i>
Hedef-6.1	<i>Kültür varlıklarının gelecek nesillere aktarılabilmesi için İl'in sahip olduğu kültür ve sanat değerlerinin korunmasını sağlamak, farkındalığı yükseltmek.</i>

Performans Hedefi-6.1	<i>Kültür varlıklarının gelecek nesillere aktarılabilmesi için İl'in sahip olduğu kültür ve sanat değerlerinin korunmasını sağlamak, farkındalığı yükseltmek.</i>
------------------------------	---

Performans Göstergeleri		2018 (Gerçekleşen)	2019 (Hedef)	2020 (Hedef)
PG6.1.1	<i>Kültür varlıklarını koruma amaçlı, rölöve, restitüsyon restorasyon vb. çalışmaları sayısı</i>	-	-	1
PG6.1.2	<i>Geleneksel el sanatlarını (halıcılık, yöresel ürünler, vb.) yaşatma faaliyetleri sayısı</i>	-	-	2
PG6.1.3	<i>Desteklenen tiyatro, konser, sergi vb. etkinlik sayısı</i>	-	-	1

Açıklama: Performans göstergesi ölçüm birimi olarak (ÇIKTI) göstergesi esas alınmıştır.
SONUÇ Göstergesi: Hedeflenen sonuçlara başarı seviyesi etkililik(ÖRN: Yollarda ki kaza sayılarında azalma v.s) olarak ölçme imkanımız olmadığı için SONUÇ değerlendirmesi yapamıyoruz.

Faaliyetler		Kaynak İhtiyacı 2020 (TL)		
		Bütçe	Bütçe Dışı	Toplam
1	<i>Kültür varlıklarını koruma amaçlı, 1 adet rölöve, restitüsyon restorasyon vb. çalışma yapılması.</i>	130.000		130.000
2	<i>Geleneksel el sanatlarını (halıcılık, yöresel ürünler, vb.) yaşatma faaliyeti 2 adet.</i>			
3	<i>Tiyatro, konser, sergi vb. etkinliklerin desteklenmesi(1 adet)</i>			
Genel Toplam		130.000		130.000

19- PERFORMANS HEDEFİ TABLOSU

İdare Adı	OSMANİYE İL ÖZEL İDARESİ
Harcama Birimi Adı	SAĞLIK KÜLTÜR VE SOSYAL HİZMETLER MÜDÜRLÜĞÜ

Amaç-6	<i>Kültür ve Sanat Faaliyetlerinin Desteklenmesi ve Turizmin Yaygınlaştırılması</i>
Hedef-6.2	<i>İl'in Sahip Olduğu Kültür ve Turizm Değerlerinin Tespit ve Tanıtımını Sağlamak.</i>

Performans Hedefi-6.2	<i>Turizm, kültürel ve sanatsal değerlerimizin tespit, tanıtım ve korunmasına yönelik faaliyet/projelerin desteklenmesi.</i>
------------------------------	--

Performans Göstergeleri		2018 (Gerçekleşen)	2019 (Hedef)	2020 (Hedef)
PG6.2.1	<i>Turizm, kültürel ve sanatsal değerlerimizin tespit, tanıtım ve korunmasına yönelik desteklenen faaliyet/proje sayısı.</i>	-	-	1
Açıklama: Performans göstergesi ölçüm birimi olarak (ÇIKTI) göstergesi esas alınmıştır. SONUÇ Göstergesi: Hedeflenen sonuçlara başarı seviyesi etkililik(ÖRN: Yollarda ki kaza sayılarında azalma v.s) olarak ölçme imkanımız olmadığı için SONUÇ değerlendirmesi yapamıyoruz.				

Faaliyetler		Kaynak İhtiyacı 2020 (TL)		
		Bütçe	Bütçe Dışı	Toplam
1	<i>Turizm, kültürel ve sanatsal değerlerimizin tespit, tanıtım ve korunmasına yönelik faaliyet/projelerin desteklenmesi.</i>	50.000		50.000
Genel Toplam		50.000		50.000

D-İdarenin Toplam Kaynak İhtiyacı

İDARE PERFORMANS TABLOSU								
İdare Adı		İL ÖZEL İDARESİ						
Performans Hedefi	Faaliyet		BÜTÇE İÇİ		BÜTÇE DIŞI		TOPLAM	
			TL	PAY %	TL	PAY %	TL	PAY %
1.1	1	2020 yılında kurum arşivini %20 oranında güçlendirmek.	-	100			-	100
1.2	1	2020 yılında personellere 50 saat eğitim verilmesi.	20.000	100			20.000	100
1.3	1	2020 yılında makine parkına 8 adet araç alınması.	2.000.000	100			2.000.000	100
1.4	1	Periyodik olarak paydaş memnuniyeti ölçülecek, sonuçları değerlendirilerek iyileştirme projelerine dönüştürülecektir.	-	100			-	100
2.1	1	43,2 km 1.Kat asfalt kaplama yapımı.	5.200.000	100			5.200.000	100
	2	192,3 km 2.Kat asfalt kaplama yapımı.	10.305.750	100			10.305.750	100
	3	99,9 km Stabilize kaplama yapımı.	1.483.500	100			1.483.500	100
	4	10 km Bitümlü sıcak karışım kaplama (BSK) yapımı.	-	100			-	100
	5	20 km Beton veya Parke çalışması yapımı.	-	100			-	100
	6	1000 adet Tamamlanan sanat yapıları uzunluğu (büz- menfez- trapez kanal) (mt)	1.000.000	100			1.000.000	100
2.2	1	25 km Tesviye ve Onarım yapımı.	600.000	100			600.000	100
	2	2000 km Greyderli bakım, karla mücadele çalışma yapımı.	-	100			-	100
	3	150 km Asfalt küçük onarım yapımı.	3.000.000	100			3.000.000	100
	4	250 km Trafik işaret ve levha çalışma yapımı.	410.750	100			410.750	100
2.3	1	5 adet Yeni içme suyu tesisi (isale ve şebeke hattı).	1.085.000	100			1.085.000	100
	2	10 adet içmesuyu tesisinin geliştirilmesi (isale ve şebeke hattı)	2.000.000	100			2.000.000	100
	3	20 adet İçmesuyu tesisine Bakım ve Onarımı(isale ve şebeke hattı) yapılması.	3.400.000	100			3.400.000	100
	4	5 adet İçmesuyu depolarına Bakım onarımı ve/veya yeni yapılması.	600.000	100			600.000	100

2.4	1	5 adet Yeni tarımsal sulama tesisi yapımı.	560.000	100			560.000	100
	2	10 adet Tarımsal sulama tesisinin geliştirilmesi.	400.000	100			400.000	100
	3	20 adet tarımsal sulama tesisinin Bakım ve onarımının yapılması.	140.000	100			140.000	100
2.5	1	Bölgenin iklimine uygun, gelir getirici alternatif ürünler için 5 adet proje desteklenmesi.	350.000	100			350.000	100
	2	Bölgemize özgü hayvancılığın geliştirilmesine yönelik 3 adet projenin desteklenmesi.		100				100
2.6	1	61 adet köyün evsel atıklarının toplanması.	350.000	100			350.000	100
2.7	1	990 KWe Gücünde Güneş Enerjisi Santrali Yapım İşi.	5.000.000	100			5.000.000	100
2.8	1	Yapılarla ilgili ihtiyaç ve taleplerin (izin, görüş, iskan vb.) karşılanma oranı (%)	100.000	100			100.000	100
	2	10 adet İmar planı (tadilat ve revizyonu dahil) çalışmalarının tamamlanması.		100				100
3.1	1	3 adet okul öncesi/ temel eğitim binası yapımı.	15.588.238	100			15.588.238	100
	2	48 adet derslik Donatımı yapımı.		100				100
	3	25 adet okulun bakım onarımı yapımı.		100				100
4.1	1	Teknik donanım, araç , gereç ve malzeme desteği sayısı.(4 adet)	350.000	100			350.000	100
5.1	1	Mikro kredilerle 40 adet vatandaşımızın desteklenmesi.	100.000	100			100.000	100
5.2	1	50 adet vatandaşımıza (TYP) kapsamında destek verilmesi.	-	100			-	100
5.3	1	1 adet sosyal ve kültürel tesis yapımı.	350.000	100			350.000	100
	2	1 adet sosyal ve kültürel tesisin bakım ve onarımının yapılması.		100				100
6.1	1	Kültür varlıklarını koruma amaçlı, 1 adet rölöve, restitüsyon restorasyon vb. çalışma yapılması.	130.000	100			130.000	100
	2	Geleneksel el sanatlarını (halıcılık, yöresel ürünler, vb.) yaşatma faaliyeti 2 adet.		100				100
	3	Tiyatro, konser, sergi vb. etkinliklerin desteklenmesi(1 adet)		100				100
6.2	1	Turizm, kültürel ve sanatsal değerlerimizin tespit, tanıtım ve korunmasına yönelik faaliyet/projelerin desteklenmesi.	50.000	100			50.000	100
Performans Hedefleri Maliyetleri Toplamı			54.573.238				54.573.238	
Genel Toplam			54.573.238				54.573.238	



TOPLAM KAYNAK İHTİYACI TABLOSU

İdare Adı **OSMANİYE İL ÖZEL İDARESİ**

	Ekonomik Kod		Faaliyet Toplamı	Genel Yönetim Giderleri Toplamı	Diğer İdarelere Transfer Edilecek Kaynaklar Toplamı	Genel Toplam (TL)
	Bütçe Kaynak İhtiyacı	01	Personel Giderleri		19.582.380,00	
02		SGK Devlet Primi Giderleri		2.306.095,00		2.306.095,00
03		Mal ve Hizmet Alım Giderleri		49.968.926,00		49.968.926,00
04		Faiz Giderleri		1.920.000,00		1.920.000,00
05		Cari Transferler		2.918.769,00	1.948.530,00	4.867.299,00
06		Sermaye Giderleri	32.629.980,00			32.629.980,00
07		Sermaye Transferleri				
08		Borç verme				
09		Yedek Ödenek	8.725.320,00			8.725.320,00
		Toplam Bütçe Kaynak İhtiyacı		41.355.300,00	76.696.170,00	1.948.530,00
Bütçe Dışı Kaynak	Döner Sermaye					
	Diğer Yurt İçi					
	Yurt Dışı					
	Toplam Bütçe Dışı Kaynak İhtiyacı					
Toplam Kaynak İhtiyacı			41.355.300,00	76.696.170,00	1.948.530,00	120.000.000,00

NOT: Milli Eğitim Müdürlüğüne 15.588.238 TL ödenek ayrılmıştır.
Afet ve Acil Durum Müdürlüğüne 1.011.743 TL ödenek ayrılmıştır.

FAALİYETLERDEN SORUMLU HARCAMA BİRİMLERİNE İLİŞKİN TABLO

PERFORMANS HEDEFİ		FAALİYETLER	SORUMLU BİRİMLER
1.1	2020 yılında kurum arşivini %20 oranında güçlendirmek.	2020 yılında kurum arşivini %20 oranında güçlendirmek.	YAZI İŞLERİ MÜDÜRLÜĞÜ
1.2	2020 yılında personellere 50 saat eğitim verilmesi.	2020 yılında personellere 50 saat eğitim verilmesi.	İNSAN KAYNAKLARI VE EĞİTİM MÜDÜRLÜĞÜ
1.3	2020 yılında makine parkına 8 adet araç alınarak araç/makine parkımızı güçlendirmek.	2020 yılında makine parkına 8 adet araç alınması.	MAKİNE İKMAL BAKIM VE ONARIM MÜDÜRLÜĞÜ
1.4	Paydaşlarla ilişkileri güçlendirmek .	Periyodik olarak paydaş memnuniyeti ölçülecek, sonuçları değerlendirilerek iyileştirme projelerine dönüştürülecektir.	İNSAN KAYNAKLARI VE EĞİTİM MÜDÜRLÜĞÜ
2.1	Ulaşımın hızlı ve güvenli bir şekilde sağlanabilmesi için bütün köy yolları çağdaş standartlara kavuşturulacaktır.	43,2 km 1.Kat asfalt kaplama yapımı.	YOL VE ULAŞIM HİZMETLERİ MÜDÜRLÜĞÜ
		192,3 km 2.Kat asfalt kaplama yapımı.	
		99,9 km Stabilize kaplama yapımı.	
		10 km Bitümlü sıcak karışım kaplama (BSK) yapımı.	
		20 km Beton veya Parke çalışması yapımı.	
		1000 adet Tamamlanan sanat yapıları uzunluğu (büzmenfez- trapez kanal) (mt)	
2.2	Yol ağında yer alan yollara iyileştirme yaparak, her koşulda kesintisiz hizmet vermesini sağlamak.	25 km Tesviye ve Onarım yapımı.	YOL VE ULAŞIM HİZMETLERİ MÜDÜRLÜĞÜ
		2000 km Greyderli bakım, karla mücadele çalışma yapımı.	
		150 km Asfalt küçük onarım yapımı.	
		250 km Trafik işaret ve levha çalışma yapımı.	



FAALİYETLERDEN SORUMLU HARCAMA BİRİMLERİNE İLİŞKİN TABLO

PERFORMANS HEDEFİ		FAALİYETLER	SORUMLU BİRİMLER
2.3	Hizmet alanımızda yer alan ünitelerin temiz ve sağlıklı içme suyuna kavuşturulması.	5 adet Yeni içme suyu tesisi (isale ve şebeke hattı).	SU KANAL VE TARIMSAL HİZMETLER MÜDÜRLÜĞÜ
		10 adet içmesuyu tesisinin geliştirilmesi (isale ve şebeke hattı)	
		20 adet İçmesuyu tesisine Bakım ve Onarımı(isale ve şebeke hattı) yapılması.	
		5 adet İçmesuyu depolarına Bakım onarımı ve/veya yeni yapılması.	
2.4	Tarımsal sulama sistemlerinin geliştirilmesi.	5 adet Yeni tarımsal sulama tesisi yapımı.	SU KANAL VE TARIMSAL HİZMETLER MÜDÜRLÜĞÜ
		10 adet Tarımsal sulama tesisinin geliştirilmesi.	
		20 adet tarımsal sulama tesisinin Bakım ve onarımının yapılması.	
2.5	Tarımsal verimliliği ve ürün çeşitliliğini arttırmak.	Bölgenin iklimine uygun, gelir getirici alternatif ürünler için 5 adet proje desteklenmesi.	SU KANAL VE TARIMSAL HİZMETLER MÜDÜRLÜĞÜ
		Bölgemize özgü hayvancılığın geliştirilmesine yönelik 3 adet projenin desteklenmesi.	
2.6	2020 yılında 61 adet köyün evsel atıkları toplamak.	61 adet köyün evsel atıklarının toplanması.	SAĞLIK KÜLTÜR VE SOSYAL HİZMETLER MÜDÜRLÜĞÜ
2.7	2020 yılında 1 adet yenilenebilir enerji kaynağı projesi tamamlanacaktır.	990 KWe Gücünde Güneş Enerjisi Santrali Yapım İşi.	PLAN PROJE VE YATIRIM İNŞAAT MÜDÜRLÜĞÜ
2.8	Etkili mekânsal planlamalar ile yerleşim yerlerini geliştirmek.	Yapılarla ilgili ihtiyaç ve taleplerin (izin, görüş, iskan vb.) karşılanma oranı (%)	İMAR VE KENTSEL İYİLEŞTİRME MÜDÜRLÜĞÜ
		10 adet İmar planı (tadilat ve revizyonu dahil) çalışmalarının tamamlanması.	



FAALİYETLERDEN SORUMLU HARCAMA BİRİMLERİNE İLİŞKİN TABLO

PERFORMANS HEDEFİ		FAALİYETLER	SORUMLU BİRİMLER
3.1	Eğitim kalitesini iyileştirmek için eğitim kurumlarında alt ve üst yapı standartlarını yükseltmek.	3 adet okul öncesi/ temel eğitim binası yapımı.	PLAN PROJE VE YATIRIM İNŞAAT MÜDÜRLÜĞÜ
		48 adet derslik Donatımı yapımı.	
		25 adet okulun bakım onarımı yapımı.	
4.1	Vatandaşların ihtiyaç ve beklentilerine uygun ulaşılabilir ve kaliteli sağlık hizmeti verilmesini desteklemek.	Teknik donanım, araç , gereç ve malzeme desteği sayısı.(4 adet)	SAĞLIK KÜLTÜR VE SOSYAL HİZMETLER MÜDÜRLÜĞÜ
5.1	Mikro kredilerle 40 adet vatandaşımızın desteklenmesi.	Mikro kredilerle 40 adet vatandaşımızın desteklenmesi.	SAĞLIK KÜLTÜR VE SOSYAL HİZMETLER MÜDÜRLÜĞÜ
5.2	50 adet vatandaşımıza (TYP) kapsamında destek verilmesi.	50 adet vatandaşımıza (TYP) kapsamında destek verilmesi.	İNSAN KAYNAKLARI VE EĞİTİM MÜDÜRLÜĞÜ
5.3	Ortak yaşam alanlarının standartlarını yükseltmek.	1 adet sosyal ve kültürel tesis yapımı.	SAĞLIK KÜLTÜR VE SOSYAL HİZMETLER MÜDÜRLÜĞÜ
		1 adet sosyal ve kültürel tesisin bakım ve onarımının yapılması.	
6.1	Paydaşlarla ilişkileri güçlendirmek .	Kültür varlıklarını koruma amaçlı, 1 adet rölöve, restitüsyon restorasyon vb. çalışma yapılması.	SAĞLIK KÜLTÜR VE SOSYAL HİZMETLER MÜDÜRLÜĞÜ
		Geleneksel el sanatlarını (halıcılık, yöresel ürünler, vb.) yaşatma faaliyeti 2 adet.	
		Tiyatro, konser, sergi vb. etkinliklerin desteklenmesi (1 adet)	
6.2	Turizm, kültürel ve sanatsal değerlerimizin tespit, tanıtım ve korunmasına yönelik faaliyet/projelerin desteklenmesi.	Turizm, kültürel ve sanatsal değerlerimizin tespit, tanıtım ve korunmasına yönelik faaliyet/projelerin desteklenmesi.	SAĞLIK KÜLTÜR VE SOSYAL HİZMETLER MÜDÜRLÜĞÜ