



**T.C.**  
**OSMANİYE**  
**İL ÖZEL İDARESİ**

**2011 YILI**  
**PERFORMANS**  
**PROGRAMI**

## Ç NDEK LER

<b>I.</b>	<b>GENEL B LG LER</b>	2
A-	Yetki Görev ve Sorumluluklar	2
B-	Te kilat Yap,s,	4
C-	Fiziksel Kaynaklar	5
D-	nsan Kaynaklar,	7
<b>II-</b>	<b>PERFORMANS B LG LER</b>	11
A-	Temel Politika ve Öncelikler	11
B-	Amaç ve Hedefler	12
C-	Performans Hedef Göstergeleri ile Faaliyetleri	13
D-	darenin Toplam Kaynak htiyac,	32
	dare Performans Tablosu	32
	Toplam Kaynak htiyac, Tablosu	34
	Faaliyetlerden Sorumlu Harcama Birimlerine li kin Tablo	35

## A- Yetki Görev Ve Sorumluluklar

### I özel idaresi mahalli mü terek nitelikte olmak art,yla;

a) Gençlik ve spor, sa lık, tarım, sanayi ve ticaret; Belediye s,n,rlar, il s,n,r, olan Büyük ehir Belediyeleri hariç ilin çevre düzeni plân,, bay,nd,rl,k ve iskân, topra ğın korunmas,, erozyonun önlenmesi, kültür, sanat, turizm; sosyal hizmet ve yardım,lar, yoksullara mikro kredi verilmesi, çocuk yuvalar, ve yeti tirme yurtlar,; ilk ve orta ö retim kurumlar,n,n arsa temini, binalar,n,n yap,m, bak,m ve onar,m, ile di ğer ihtiyaçlar,n,n kar ılanmas,na ili kin hizmetleri il s,n,rlar, içinde,

b) mar, yol, su, kanalizasyon, kat, at,k, çevre, acil yardım ve kurtarma, orman köylerinin desteklenmesi, a açland,rma, park ve bahçe tesisine ili kin hizmetleri belediye s,n,rlar, d, ,nda,

Yapmakla görevli ve yetkilidir.

Bakanl,klar ve di ğer merkezi idare kurulu lar,; yap,m, bak,m ve onar,m i leri, devlet ve il yollar,, içme suyu, sulama suyu, kanalizasyon, enerji nakil hatt,, sa lık, e ğitim, kültür, turizm, çevre, imar, bay,nd,rl,k, iskan, gençlik ve spor gibi hizmetlere ili kin yat,r,mlar ile bakanl,klar ve di ğer merkezi idare kurulu lar,n,n görev alan,na giren di ğer yat,r,mlar,, kendi bütçelerinde bu hizmetler için ayr,lan ödenekleri il özel idarelerine aktarmak suretiyle gerçekle tirebilir. Aktarma i lemi ilgili bakan,n onay,yla yap,l,r ve bu ödenekler tahsis amac, d, ,nda kullan,lamaz. , il özel idaresinin tabi oldu ğu usul ve esaslara göre sonuçland,r,l,r. I özel idareleri de bütçe imkanlar, ölçüsünde bu yat,r,mlara kendi bütçesinden ödenek aktarabilir. Bu f,kraya göre, bakanl,klar ve di ğer merkezi idare kurulu lar, taraf,ndan aktar,lacak ödenekler ile gerçekle tirilecek yat,r,mlar, birinci f,krada öngörülen görev alan, s,n,r,lanmas,na tabi olmaks,z,n bütün il s,n,rlar, içinde yap,labilir.

I özel idaresi bütçesinden, emniyet hizmetlerinin gerektirdi ği teçhizat al,m,yla ilgili harcamalar yap,labilir.

I çevre düzeni plân,; valinin koordinasyonunda, büyük ehirlerde büyük ehir belediyeleri, di ğer illerde il belediyesi ve il özel idaresi ile birlikte yap,l,r. I çevre düzeni plân, belediye meclisi ile il genel meclisi taraf,ndan onaylan,r. Belediye s,n,rlar, il s,n,r, olan Büyük ehir Belediyelerinde il çevre düzeni plan, ilgili Büyük ehir Belediyeleri taraf,ndan yap,l,r veya yapt,r,l,r ve do rudan Belediye Meclisi taraf,ndan onaylan,r.

Hizmetlerin yerine getirilmesinde öncelik s,ras,, il özel idaresinin mali durumu, hizmetin ivedili ği ve verildi ği yerin geli mi lik düzeyi dikkate al,narak belirlenir.

I özel idaresi hizmetleri, vatanda lara en yak,n yerlerde ve en uygun yöntemlerle sunulur. Hizmet sunumunda özürlü, ya l,, dü kün ve dar gelirlilerin durumuna uygun yöntemler uygulan,r.

Hizmetlerin di ğer mahalli idareler ve kamu kurulu lar, aras,nda bütünlük ve uyum içinde yürütülmesine yönelik koordinasyon o ilin valisi taraf,ndan sa lan,r.

4562 say,l, Organize Sanayi Bölgeleri Kanunu ile Sanayi ve Ticaret Bakanl, ,na ve organize sanayi bölgelerine tan,nan yetki ve sorumluluklar bu Kanun kapsam, d, ,ndad,r.

## **İ özel idaresinin yetkileri ve imtiyazlar,**

- a) Kanunlarla verilen görev ve hizmetleri yerine getirebilmek için her türlü faaliyette bulunmak, gerçek ve tüzel kişilerin faaliyetleri için kanunlarda belirtilen izin ve ruhsatlar, vermek ve denetlemek.
- b) Kanunların il özel idaresine verdiği yetki çerçevesinde yönetmelik çıkarmak, emir vermek, yasak koymak ve uygulamak, kanunlarda belirtilen cezalar, vermek.
- c) Hizmetlerin yürütülmesi amacıyla, taşınır ve taşınmaz mallar, almak, satmak, kiralamak veya kiraya vermek, takas etmek, bunlar üzerinde sınırlı, aynı hak tesis etmek.
- d) Borç almak ve bağış, kabul etmek.
- e) Vergi, resim ve harçlar dâhilinde kalan ve miktar, yirmibe milyar Türk Lirasına kadar olan dava konusu uyuşmazlıkların anlaşılabilirliği tasfiyesine karar vermek.
- f) Özel kanunlar, gerektiren il özel idaresine ait vergi, resim ve harçların tarh, tahakkuk ve tahsilini yapmak.
- g) Belediye sınırları dâhilindeki gayri şahsi müesseseler ile umuma açık istirahat ve eğlence yerlerine ruhsat vermek ve denetlemek. Ancak, sivil hava ulaşımına açık havaalanlar, bünyesinde yer alan tüm tesislere inşaat ruhsatı ve inşaat ruhsatı, dahil her türlü ruhsat, Sivil Havacılık Genel Müdürlüğü tarafından verilir. Bu konuya ilişkin usul ve esaslar Sivil Havacılık Genel Müdürlüğünce hazırlanacak bir yönetmelikle düzenlenir.

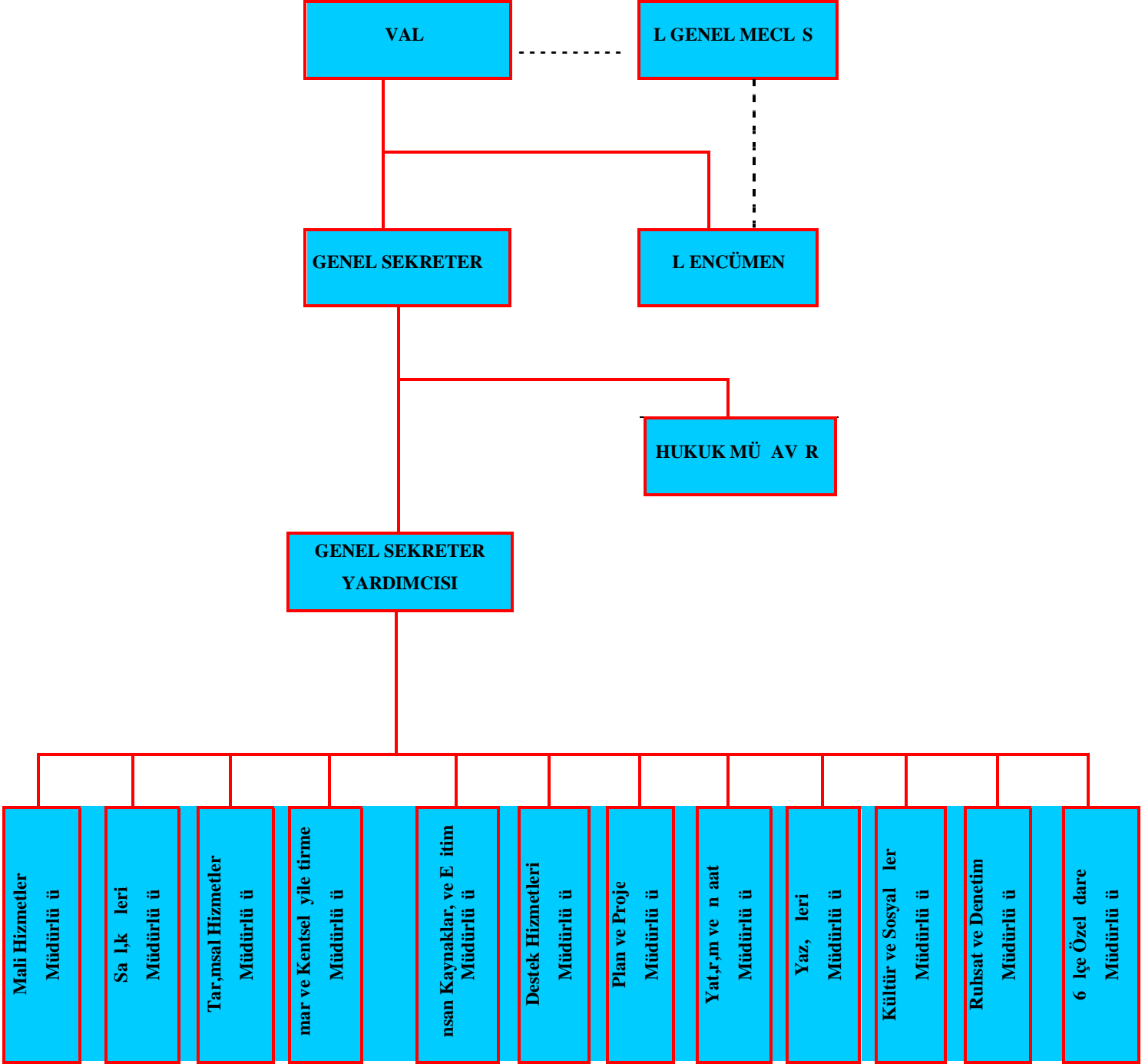
İl özel idaresi, hizmetleri ile ilgili olarak, halkın görüş ve düşüncelerini belirlemek amacıyla kamuoyu yoklaması, ve araştırması yapabilir.

İl özel idaresinin mallarına karşı, suç işleyenler Devlet malına karşı, suç işlemi sayılı, 2886 sayılı, Devlet hâle Kanununun 75 inci maddesi hükümleri il özel idaresi taşınmazlar, hakkında da uygulanır.

İl özel idaresinin proje karlı, borçlanma yoluyla elde edilen gelirleri, vergi, resim ve harçlar, artı, bağışlar ve kamu hizmetlerinde fiilen kullanılan mallar, haczedilemez.

Osmaniye 1 Özel dairesi, kanunlarla verilen görevleri etkin bir ekilde yerine getirmek üzere norm kadro ilke ve esaslar, çerçevesinde 1 adet Genel Sekreter, 1 adet Genel Sekreter Yard,mc,s,, 1 adet Hukuk Mü aviri ve 19 adet Müdürlük, olmak üzere toplam 22 adet yönetici kadrosu ile çal, malar,n, yürütmektedir.

**Te kilat emas,**



## C- Fiziksel Kaynaklar

Osmaniye Merkez İhalehanı, n.n 1.2.4.5.6.7. katlarında hizmet vermektedir. Valilik binası, bitişinde 1 ÖZEL Dairesi hizmet binası, yapı, mal, çal, malar, devam etmektedir. Kurumun muhasebe ve yaz, ma i lemlerinin tamam, e-içerileri Bakanlık, sisteminden yapılmaktadır. Vatandaşın bilgilendirilmesi amacıyla kurumumuzun tanıtım ve duyurular (<http://www.osmaniyeozelidare.gov.tr>) internet sitemizde güncel olarak yayınlanmaktadır.

### Taahhütler

TAHHAHIN BULUNDUĞU YER ADI	TAHHAH CANS						
	VAL KONA I KAYMAKAM EV	M SAF RHANE	LOJMAN	HANI	H ZMET B NASI	K RAYA VER LEN YERLER	DEPO,AMBAR, TES S,Vb.
Osmaniye Merkez	1	1	8	1	han, içerisinde	20	11
Cevdetiye Kasabası,			4				7
Bahçe	1				1		
Düziçi	1			1	han, içerisinde	21	1
Hasanbeyli	1		10		1		
Kadirli	1			1	han, içerisinde	31	2
Sumbas	1		4		1		
Toprakkale	1		7		1		
<b>TOPLAM</b>	<b>7</b>	<b>1</b>	<b>33</b>	<b>3</b>	<b>4</b>	<b>72</b>	<b>21</b>

### Teknoloji

S.NO	ADI	M KTARI (ADET)
1	Bilgisayar masa üstü	115
2	Bilgisayar dizüstü	6
3	Telefon	111
4	Fax makinesi	8
5	Yazıcı,	71
6	Tarayıcı,	32
7	Fotokopi makinesi	5
8	Monitör	118

## Ta ,t ve makineleri

S.NO	ARAÇ C NS	ADET
1	B NEK ARAÇLAR	10
2	P CK-UP Ç FT KAB NL	7
3	M N BÜS	2
4	DAMPERL KAMYON	33
5	SAB T KASALI KAMYON	1
6	DAMTIRAK	4
7	TREYLER ÇEK C	2
8	AKARYAKIT TANKER	2
9	ARAZÖZ	3
10	GREYDER	9
11	DOZER	6
12	YÜKLEY C	6
13	KANAL KAZICI ÖN YÜKLEY C	3
14	ESKAVATÖR	4
15	ASFALT YAMA MAK NASI	2
16	YAPIM D STR B TÖRÜ	2
17	ROLEY TANK	1
18	ROLEY TANK (TREYLER)	1
19	SEYYAR TAM R ARACI	1
20	S L ND R	5
21	SEM DORSE(TREYLER)	2
22	SEYYAR JENARATÖR KAYNAK MAK.	1
23	SEYYAR YA LAMA	1
24	AMBULANS	17
	<b>TOPLAM</b>	<b>125</b>

**BA LI OLDU U KANUNA GÖRE PERSONEL DURUMU**

<b>KANUN</b>	<b>NORM</b>	<b>DOLU</b>	<b>BO</b>
657 Say,l, Kanuna Tabi	193	81	112
4857 Say,l, Kanununa Tabi (Kadrolu ç i)	94	177	--
4857 Say,l, Kanununa Tabi (Geçici ç i)	---	1	--
<b>TOPLAM</b>	<b>287</b>	<b>259</b>	<b>112</b>

**SINIFLARA GÖRE MEMUR KADROSU**

<b>SINIFI</b>	<b>NORM</b>	<b>DOLU</b>	<b>BO</b>
Genel dare Hizmetler	107	45	62
Teknik Hizmetler	52	33	19
Avukatlık Hizmetleri	4	1	3
Sa lık Hizmetleri	16	--	16
Yardımcı Hizmetler	14	2	12
<b>TOPLAM</b>	<b>193</b>	<b>81</b>	<b>112</b>

**SÜREKLİ VE GEÇİCİ Ç KADRO DURUMU**

<b>Ç KADROSU</b>	<b>NORM</b>	<b>DOLU</b>	<b>BO</b>
4857 Say,l, Kanununa Tabi (Kadrolu ç i)	94	177	--
4857 Say,l, Kanununa Tabi (Geçici ç i)	--	1	--
<b>TOPLAM</b>	<b>94</b>	<b>178</b>	<b>--</b>



**MEMUR KADROLARI CETVEL**

SIRA NO	SINIFI	GÖREV UNVANI	DERECE	ADET	DOLU	BO
1	G. .H.	Genel Sekreter	1	1	1	
2	G. .H.	Genel Sekreter Yardımcısı <sup>2</sup>	1	1	1	
3	G. .H.	Plan ve Proje Müdürlüğü	1	1	1	
4	G. .H.	Kültür ve Sosyal İşler Müdürü	1	1	1	
5	G. .H.	Mali Hizmetler Müdürü	1	1		1
6	G. .H.	İnsan Kaynakları <sup>2</sup> ve Eğitim Müdürü	1	1	1	
7	G. .H.	Yaz İşleri Müdürü	1	1		1
8	G. .H.	Tarımsal Hizmetler Müdürü	1	1	1	
9	G. .H.	Destek Hizmetleri Müdürü	3	1	1	
10	G. .H.	Yatırım ve İnşaat Müdürü	3	1		1
11	G. .H.	Ruhsat ve Denetim Müdürü	1	1	1	
12	G. .H.	İmar ve Kentsel İyileştirme Müdürü	3	1	1	
13	G. .H.	Sağlık İşleri Müdürü	4	1	1	
14	G. .H.	Su ve Kanal Hizmetleri Müdürlüğü	1	1		1
15	G. .H.	Yol ve Ulaştırma Müdürlüğü	1	1		1
16	G. .H.	Kontrol Memuru	9	1		1
17	G. .H.	Sivil Savunma Uzmanı <sup>2</sup>	2	1		1
18	G. .H.	Ayniyat Saymanı <sup>2</sup>	3	1	1	
19	G. .H.	Programcı <sup>2</sup>	10	1		1
20	G. .H.	Programcı <sup>2</sup>	10	1		1
21	G. .H.	İçişleri Özel Daire Müdürü	1	5	3	2
22	G. .H.	İçişleri Özel Daire Müdürü	2	1		1
23	G. .H.	Uzman	1	5	2	3
24	G. .H.	Mali Hizmetler Uzmanı <sup>2</sup>	1	1		1
25	G. .H.	Mali Hizmetler Uzmanı <sup>2</sup>	3	1		1
26	G. .H.	Mali Hizmetler Uzman Yard.	7	1		1
27	G. .H.	ef	3	10	4	6
28	G. .H.	ef	4	6		6
29	G. .H.	ef	5	4		4
30	G. .H.	ef	6	3		3
31	G. .H.	ef	7	3		3
32	G. .H.	Muhasebeci	1	2	1	1
33	G. .H.	Muhasebeci	5	4	1	3
34	G. .H.	Veri Haz.Kont. I. )	3	8	6	2
35	G. .H.	Veri Haz.Kont. I.	4	1	1	
36	G. .H.	Veri Haz.Kont. I.	5	6	3	3
37	G. .H.	Veri Haz.Kont. I ( )	7	2	1	1
38	G. .H.	Veri Haz.Kont. I ( )	8	1		1
39	G. .H.	Veri Haz.Kont. I	9	1	1	

40	G. .H.	Bilgisayar l.	4	2	1	1
41	G. .H.	Bilgisayar l.	7	2	2	
42	G. .H.	Bilgisayar l.	8	4	4	
43	G. .H.	Bilgisayar l.	5	4		4
44	G. .H.	Ayniyat Memuru	8	1		1
45	G. .H.	Memur	5	2	2	
46	G. .H.	Memur	8	1	1	
47	G. .H.	Memur	9	1		1
48	G. .H.	Ambar Memuru (3713 say <sup>2</sup> terör kanununa göre ayr <sup>2</sup> ld <sup>2</sup> )	9	2		2
49	G. .H.	Ambar Memuru	11	1		1
50	G. .H.	oför ( )	7	1	1	
51	G. .H.	oför	9	1		1
		<b>TOPLAM</b>		107	45	62
<b>SIRA NO</b>	<b>SINIFI</b>	<b>GÖREV UNVANI</b>	<b>DERECE</b>	<b>ADET</b>	<b>DOLU</b>	<b>BO</b>
1	A.H.	Hukuk Mü aviri	1	1		1
2	A.H.	Avukat	9	2	1	1
3	A.H.	Avukat	7	1		1
		<b>TOPLAM</b>		4	1	3
<b>SIRA NO</b>	<b>SINIFI</b>	<b>GÖREV UNVANI</b>	<b>DERECE</b>	<b>ADET</b>	<b>DOLU</b>	<b>BO</b>
1	T.H	Mühendis	1	7	6	1
2	T.H	Mühendis	2	4	4	
3	T.H	Mühendis	3	3	2	3
4	T.H	Mühendis	6	16	9	7
5	T.H	ehir Planc <sup>2</sup> s <sup>2</sup>	6	1	1	
6	T.H	Mimar	6	1	1	
7	T.H	Peyzaj Mimar	6	1	1	
8	T.H	Arkeolog	7	1	1	
9	T.H	statistikçi	6	1		1
10	T.H	Sanat Tarihçesi	6	1		1
11	T.H	Ekonomist	7	1		1
12	T.H	Tekniker	1	5	3	2
13	T.H	Tekniker	4	1	1	
14	T.H	Tekniker	7	4	3	1
15	T.H	Tekniker	8	4		4
16	T.H	Teknisyen (Muzaffer OLCAY)	3	1	1	
		<b>TOPLAM</b>		52	33	19
<b>SIRA NO</b>	<b>SINIFI</b>	<b>GÖREV UNVANI</b>	<b>DERECE</b>	<b>ADET</b>	<b>DOLU</b>	<b>BO</b>
1	Y.H.	Hizmetli	5	1		1
2	Y.H.	Hizmetli	8	2	1	1
3	Y.H.	Hizmetli	9	3		3
4	Y.H.	Sa lık Teknisyen Yrd.	9	2		2
5	Y.H.	Kaloriferci	9	2		2
6	Y.H.	Bahç <sup>2</sup> van	9	2		2
7	Y.H.	Hizmetli ( )	9	1	1	
8	Y.H.	Hizmetli ( )	11	1		1

		<b>TOPLAM</b>		14	2	12
<b>SIRA NO</b>	<b>SINIFI</b>	<b>GÖREV UNVANI</b>	<b>DERECE</b>	<b>ADET</b>	<b>DOLU</b>	<b>BO</b>
1	S.H.	Ba Tabip	4	1		1
2	S.H.	Uzman Tabip	4	2		2
3	S.H.	Uzman Tabip	6	1		1
4	S.H.	Tabip	4	1		1
5	S.H.	Tabip	5	1		1
6	S.H.	Tabip	7	1		1
7	S.H.	Ebe	9	1		1
8	S.H.	Ebe	10	1		1
9	S.H.	Ba Hem ire	1	1		1
10	S.H.	Hem ire	4	1		1
11	S.H.	Hem ire	5	1		1
12	S.H.	Hem ire	7	1		1
13	S.H.	Hem ire	9	1		1
14	S.H.	Sa lık Teknisyeni	7	2		2
		<b>TOPLAM</b>		16	0	16
		<b>GENEL TOPLAM</b>		<b>193</b>	<b>81</b>	<b>112</b>

## II- PERFORMANS B LG LER

### A-Temel Politika ve Öncelikler

Amaç ve hedeflerimizdeki temel politikalar ve öncelikler de kırsal kesime yönelik ve nüfusun ço unlu unun faydalanabilece i hizmetlere yönelik olmu tur. Bundan sonrada olmaya devam edilecektir. Hizmetlerin yerine getirilmesinde, yerinden yönetim ilkesine uygun olarak halk,n kat,l,m, sa lanacaktır.

Osmaniye 1 Özel daresi; Kalk,nma Planlar., Y,ll,k Programlar ve 2010-2014 Stratejik Plan,nda yer alan amaç ve hedefleri do rultusunda ve Kanunlarla verilen görev ve hizmetleri yerine getirebilmek amac,yla faaliyetlerini;

- Sürdürülebilir kırsal kalk,nman,n sa lanmas,
- Tar,m,n geli tirilmesi
- Sosyal refah,n art,r,lmas,
- Turizmin geli tirilmesi ve kültürel de erlerin korunmas,
- Çevresel ve mekansal geli imin art,r,lmas,
- Kurumsal yap,n,n geli tirilmesi istikametinde sürdürmektedir.

### *Misyonumuz*

*Osmaniye İl Özel Dairesinin misyonu, kanunlar, n verdi i yetki ve görevler çerçevesinde sahip oldu u kaynaklar, etkin bir biçimde kullan,p yöre halk,n,n beklentilerine uygun kaliteli hizmetlerle sürdürülebilir bir kalk,nmay, hedefleyerek k,rsal ve kentsel kalk,nmay, sa lamakt,r.*

### *Vizyonumuz*

*Osmaniye ilinde ya ayan herkesin gurur duyaca , de i im ve geli meyi benimseyerek öncülük eden ülkemizin lider yerel yönetimlerden birisi, Hizmet sunumunda kaliteyi esas alan ve Osmaniye'yi 21.yüzy,lda önemine lay,k oldu u noktaya getirmi bir kurum olma,t,r.*

### *Temel De erler*

- *Kalite,*
- *Güvenilirlik,*
- *Yenilikçilik,*
- *effafl,k,*
- *Ula ,labilirlik,*
- *Hesap verme yükümlülü ü olan,*
- *Hizmetlerin sunumunda verimlili i, etkinli i ve tutumlulu u esas alan, ölçülebilir ilerlemeler sa layan ve sürdüren bir kurum olmak temel de erlerimizdir.*

## C- Performans Hedef ve Göstergeleri ile Faaliyetler

### 1- PERFORMANS HEDEF TABLOSU

dare Ad,	OSMAN YE L ÖZEL DARES
----------	-----------------------

Amaç	Ula ,m,n h,zl, güvenli bir ekilde sa lanabilmesi için bütün köy yollar, ça da standartlara kavu turulacakt,r.
Hedef	Köy yollar,n,n 33 km onar,mlar,n, yapmak.

Performans Hedefi	Köy yollar,nda 33 km onar,m yap,lacakt,r.
Aç,klamalar	: Bütün köy yollar,n,n iyile tirilmesi için onar,mlar, kurum personeli ve araç gereçleri kullan,larak yap,lacakt,r.

Performans Göstergeleri	(t-1)	(t)	(t+1)
1	% 100	% 100	% 100
Aç,klama			

Faaliyetler		Kaynak htiyac, (t+1) (TL)		
		Bütçe	Bütçe D, ,	Toplam
1	Yap,m i i; Kurum personeli ve araç gereçler kullan,larak gerçekte tirilecektir.			
<b>Genel Toplam</b>				

## 2- PERFORMANS HEDEF TABLOSU

dare Ad,	OSMAN YE L ÖZEL DARES
----------	-----------------------

Amaç	Ulaşım, hız, güvenli bir şekilde sağlanabilmesi için bütün köy yollar, çada standartlara kavuşturulacaktır.
Hedef	Köy yollarındaki stabilize kaplamalı yollar iyileştirilecektir.

<b>Performans Hedefi</b>	Köy yollarında 150 km stabilize kaplama yapılacaktır.
Açıklamalar : Mevcut stabilize kaplama yollarından ve diğer etkenlerden dolayı, bozulması sonucu tekrar stabilize kaplama yapılarak yolların iyileştirilmesi sağlanacaktır. Bu işler, Destek Hizmetleri Müdürlüğüne ayrılan akaryakıt kullanılarak gerçekleştirilecektir.	

Performans Göstergeleri	(t-1)	(t)	(t+1)
1	%100	%100	%100
Açıklama			

Faaliyetler	Kaynak ihtiyacı, (t+1) (TL)			
		Bütçe	Bütçe Dışı	Toplam
1	Yapım işi; Kurum personeli ve araç gereçler kullanılarak gerçekleştirilecektir.			
<b>Genel Toplam</b>				

### 3- PERFORMANS HEDEF TABLOSU

<b>dare Ad,</b>	<b>OSMAN YE L ÖZEL DARES</b>
-----------------	------------------------------

<b>Amaç</b>	<b>Ulaşım, hız, güvenli bir şekilde sağlanabilmesi için bütün köy yollar, çada standartlara kavuşturulacaktır.</b>
<b>Hedef</b>	Köy yollarındaki 1. Kat asfalt miktar, 2010-2014 yıllarında 933,5 km'den, 1093,6 km'ye çıkarılacaktır.

<b>Performans Hedefi</b>	20 km. 1. kat asfalt kaplama yapılacaktır.
Açıklamalar	

<b>Performans Göstergeleri</b>		<b>(t-1)</b>	<b>(t)</b>	<b>(t+1)</b>
1		%100	%100	%100
Açıklama				

<b>Faaliyetler</b>		<b>Kaynak ihtiyacı, (t+1) (TL)</b>		
		<b>Bütçe</b>	<b>Bütçe Dışı</b>	<b>Toplam</b>
1	Yapım için Asfalt, Astar, Filler ve malzeme, ve Kurum personeli ve araç gereçler kullanılarak gerçekleştirilecektir.	1.000.000		1.000.000
<b>Genel Toplam</b>		<b>1.000.000</b>		<b>1.000.000</b>



#### 4- PERFORMANS HEDEF TABLOSU

<b>dare Ad,</b>	<b>OSMAN YE L ÖZEL DARES</b>
-----------------	------------------------------

<b>Amaç</b>	<b>Ula ,m,n h,zl, güvenli bir ekilde sa lanabilmesi için bütün köy yollar, ça da standartlara kavu turulacakt,r.</b>
<b>Hedef</b>	Mevcut Köy yollar,n,n standartlar, yükseltilecektir.

<b>Performans Hedefi</b>	22 km. 2. kat asfalt kaplama yap,lacakt,r
Aç,klamalar	

<b>Performans Göstergeleri</b>	<b>(t-1)</b>	<b>(t)</b>	<b>(t+1)</b>
1	%100	%100	%100
Aç,klama			

<b>Faaliyetler</b>		<b>Kaynak htiyac, (t+1) (TL)</b>		
		<b>Bütçe</b>	<b>Bütçe D, ,</b>	<b>Toplam</b>
1	Yap,m i Asfalt, Astar, Filler ile m,c,r al,m, ile Kurum personeli ve araç gereçler kullan,larak gerçekte tirilecektir.	374.000		374.000
<b>Genel Toplam</b>		<b>374.000</b>		<b>374.000</b>

## 5- PERFORMANS HEDEF TABLOSU

<b>dare Ad,</b>	<b>OSMAN YE L ÖZEL DARES</b>
-----------------	------------------------------

<b>Amaç</b>	<b>Ula ,m,n h,zl, güvenli bir eilde sa lanabilmesi için bütün köy yollar, ça da standartlara kavu turulacakt,r.</b>
<b>Hedef</b>	Köy yolu a ,m,z,n alt yap, (menfez) ihtiyac, bütçe imkanlar, dahilinde kar ,lanmaya çal, ,lacakt,r.

<b>Performans Hedefi</b>	Köy yollar,n, korumak çe itli tip ve ebatlarda Muhtelif ebatlarda 400 Adet menfez, 820 adet büz al,m,.
<b>Aç,klamalar</b>	: Mevcut köy yollar,n, sel v.b. durumlara kar , korumak ve standartlar,n, yükseltmek için çe itli tip ve ebatlarda menfez al,m,.

<b>Performans Göstergeleri</b>	<b>(t-1)</b>	<b>(t)</b>	<b>(t+1)</b>
1	%100	%100	%100
<b>Aç,klama</b>			

<b>Faaliyetler</b>	<b>Kaynak htiyac, (t+1) (TL)</b>		
	<b>Bütçe</b>	<b>Bütçe D, ,</b>	<b>Toplam</b>
1 Muhtelif ebatlarda 400 Adet menfez, 820 adet büz al,m, yap,lacakt,r.	50.000		50.000
<b>Genel Toplam</b>	<b>50.000</b>		<b>50.000</b>

## 6- PERFORMANS HEDEF TABLOSU

<b>dare Ad,</b>	<b>OSMAN YE L ÖZEL DARES</b>
-----------------	------------------------------

<b>Amaç</b>	<b>Tüm k,rsal yerle im alanlar,na; sa l,kl,, temiz içilebilir içme suyu götürmek için gerekli alt yap, çal, malar, yap,lacakt,r.</b>
<b>Hedef</b>	Yeni içme suyu projelendirilmesi do rultusunda susuz yerle im alanlar,na isale hatt, dö enmesi, uygun kotlara içme suyu depolar, yap,lmas,.

<b>Performans Hedefi</b>	Her projeye uygun ekilde en az 2 içme suyu deposu yap,lacakt,r.
Aç,klamalar : Mevcut içme suyunun kaynaklar,ndan al,n,p sa l,kl, bir ekilde depolan,p yerle im yerlerine da ,t,m, için uygun depo in aat, ve suyun kaynaktan toplanmas, için kaptajlar yap,lacakt,r.	

<b>Performans Göstergeleri</b>	<b>(t-1)</b>	<b>(t)</b>	<b>(t+1)</b>
1	% 100	% 100	% 100
Aç,klama			

<b>Faaliyetler</b>		<b>Kaynak htiyac, (t+1) (TL)</b>		
		<b>Bütçe</b>	<b>Bütçe D, ,</b>	<b>Toplam</b>
1	çme suyu depo yap,m,	60.000		60.000
<b>Genel Toplam</b>		<b>60.000</b>		<b>60.000</b>

## 7- PERFORMANS HEDEF TABLOSU

<b>dare Ad,</b>	<b>OSMAN YE L ÖZEL DARES</b>
-----------------	------------------------------

<b>Amaç</b>	<b>Tüm k,rsal yerle im alanlar,na; sa l,kl,, temiz içilebilir içme suyu götürmek için gerekli alt yap, çal, malar, yap,lacakt,r.</b>
<b>Hedef</b>	Ana isale hatlar,n,n sa l,kl, bir ekilde dö enmesi

<b>Performans Hedefi</b>	Toplam 80 km ana isale hatt, dö enecektir.
Aç,klamalar : Susuz olan veya içme suyu yeterli olmayan yerle im yerlerine sa l,kl, bir ekilde içme suyu götürülecektir. Ana isale hatt, uzunlu u bölgeden bölgeye de i iklik gösterecektir.	

<b>Performans Göstergeleri</b>	<b>(t-1)</b>	<b>(t)</b>	<b>(t+1)</b>
1	%100	%100	%100
Aç,klama			

<b>Faaliyetler</b>		<b>Kaynak htiyac, (t+1) (TL)</b>		
		<b>Bütçe</b>	<b>Bütçe D, ,</b>	<b>Toplam</b>
1	PVC boru ve hizmet al,m,	200.000		200.000
<b>Genel Toplam</b>		<b>200.000</b>		<b>200.000</b>

## 8- PERFORMANS HEDEF TABLOSU

<b>dare Ad,</b>	<b>OSMAN YE L ÖZEL DARES</b>
-----------------	------------------------------

<b>Amaç</b>	1 Özel daresinin il s,n,rlar, içinde hizmet ve görevleriyle ilgili olarak lüzumlu her türlü harita, istik af, ara t,rma, etüt, ön proje, proje, rasat, istatistik ve envanter gibi i leri yaymak ve yapt,rmak.
<b>Hedef</b>	Yarpuz ve Yusuf izzettin Grubu içmesuyu projesinin haz,rlanmas,.

<b>Performans Hedefi</b>	Öncelikle Grup içme suyu Ön Projeler çerçevesinde Kesin Projeler haz,rlanarak uygulamaya haz,r hale getirilecektir. (Yarpuz ve Yusuf izzettin Grubu)
<b>Aç,klamalar</b>	

<b>Performans Göstergeleri</b>		<b>(t-1)</b>	<b>(t)</b>	<b>(t+1)</b>
1		%100	%100	%100
Aç,klama :				
<b>Faaliyetler</b>		<b>Kaynak htiyac, (t+1) (TL)</b>		
		<b>Bütçe</b>	<b>Bütçe D, ,</b>	<b>Toplam</b>
1	Proje haz,rlama i i, Kurum personeli ve araç gereçler kullan,larak gerçekleştirilecektir.	21.000		21.000
<b>Genel Toplam</b>		<b>21.000</b>		<b>21.000</b>

## 9- PERFORMANS HEDEF TABLOSU

<b>dare Ad,</b>	<b>OSMAN YE L ÖZEL DARES</b>
-----------------	------------------------------

<b>Amaç</b>	Ulusal tarım politikalar, do rultusunda insan sa l, n, ön planda tutan, dengeli, çevreyle uyumlu sürdürülebilir ve rekabet gücü olan ve ihracat, ön planda tutan bir tarım kalkınma gerçeyle tirilmesi amaç,yla k,rsal alt yapı, kat,lımc, bir yakla ,mla gerçeyle tirmektir.
<b>Hedef</b>	limizde tarla tarım,n,n rantabilite olmad, , k,raç, meyilli ve kuru arazilerde bitkisel üretimi art,rabilmek ve bu alanlar,n en iyi ekilde de erlendirmesini sa lamak amaç,yla ba ta zeytincilik olmak üzere ba , kapari ve aromatik bitkiler gibi ürünlerin yayg,nla mas, sa lanacaktır.

<b>Performans Hedefi</b>	limizin iklimine uygun zeytin, ba ve aromatik bitkilerin üretiminin art,r,mas, için bu ürünlerin fidanlar,n,n temini sa lanacaktır. Bu ba lamda 2011-2014 y,llar, aras,nda zeytin al,m,n,n 150.000 da., ba alan,n,n 30.000 da., aromatik bitki alanlar,n,n 1.500 da., ç,kar,lmas, sa lanacaktır.
<b>Aç,klamalar</b>	limizde tarla tarım,n,n rantabilite olmad, , k,raç, meyilli ve kuru arazilerde bitkisel üretimi art,rabilmek ve bu alanlar,n en iyi ekilde de erlendirmesini sa lamak amaç,yla ba ta zeytincilik olmak üzere ba , kapari ve aromatik bitkiler gibi ürünlerin yayg,nla mas, sa lanacaktır.

<b>Performans Göstergeleri</b>		<b>(t-1)</b>	<b>(t)</b>	<b>(t+1)</b>
1	Muhtelif miktarlarda sertifikal, zeytin fidan,, ba çubu u fidan, ve aromatik bitki fidan, al,m,	%100	%100	%100
Aç,klama :				
<b>Faaliyetler</b>		<b>Kaynak htıyac, (t+1) (TL)</b>		
		<b>Bütçe</b>	<b>Bütçe D, ,</b>	<b>Toplam</b>
1	Muhtelif miktarlarda sertifikal, zeytin fidan,, ba çubu u fidan, ve aromatik bitki fidan, al,m,	100.000		100.000
<b>Genel Toplam</b>		<b>100.000</b>		<b>100.000</b>

## 10- PERFORMANS HEDEF TABLOSU

<b>dare Ad,</b>	<b>OSMAN YE L ÖZEL DARES</b>
-----------------	------------------------------

<b>Amaç</b>	Ulusal tar,m politikalar, do rultusunda tar,m arazilerini modern sulama sistemleri ile (kapal, sistem,damlama ve ya murlama sistemi) sulanmas,n, sa lamak az su kullanarak istenilen ko ullar, sa layarak yüksek düzeyde verim art, , sa lanmas, amac,yla k,rsal alt yap,y, geli tirmektir.
<b>Hedef</b>	Kuru tar,m arazisini sulamaya açarak yeti tirilecek ürün çe idi art,r,lacak ve birim alanda daha fazla verim elde edilmesi sa lanacaktır,r

<b>Performans Hedefi</b>	2011 y,l,nda 2 adet sulama suyu projesi uygulanmas, ile 162 hektar alan sulamaya aç,lacaktır,r.
<b>Aç,klamalar</b>	limizde tarla tar,m,n,n rantabilite olmad, , k,raç, meyilli ve kuru arazilerde bitkisel üretimi art,rabilmek ve bu alanlar,n en iyi ekilde de erlendirmesini sa lamak amac,yla ba ta zeytincilik olmak üzere ba , kapari ve aromatik bitkiler gibi ürünlerin yayg,nla mas, sa lanacaktır,r

<b>Performans Göstergeleri</b>		<b>(t-1)</b>	<b>(t)</b>	<b>(t+1)</b>
1	Hasanbeyli Sarayova Köyü Sulama Suyu Tesisi Yap,m i			% 100
Aç,klama : Hasanbeyli Sarayova Köyü Sulama Suyu Tesisi Projesi ile 6420 mt çe itli çaplarda PVC boru ve 95 adet su al,m vanalar, yap,larak 129 hektar alan sulamaya aç,lacaktır,r.				
2	Hasanbeyli Yan,kk, la Köyü Sulama Suyu Tesisi Yap,m i			100
Aç,klama: Hasanbeyli Yan,kk, la Köyü Sulama Suyu Tesisi Projesi ile 1 adet radyeli e ik tipi bent. 4301 mt çe itli çaplarda PVC boru ve 29 adet su al,m vanalar, yap,larak 33 hektar alan sulamaya aç,lacaktır,r.				
<b>Faaliyetler</b>		<b>Kaynak htiyac, (t+1) (TL)</b>		
		<b>Bütçe</b>	<b>Bütçe D, ,</b>	<b>Toplam</b>
1	Yap,m i; hale edilmek suretiyle yap,lacaktır,r. Hasanbeyli Sarayova Köyü Sulama Suyu Tesisi Projesi uygulanacaktır,r ve 129 hektar alan sulamaya aç,lacaktır,r.	612.000		612.000
2	Yap,m i; hale edilmek suretiyle yap,lacaktır,r. Hasanbeyli Yan,kk, la Köyü Sulama Suyu Tesisi Projesi uygulanacaktır,r ve 33 hektar alan sulamaya aç,lacaktır,r.	435.000		435.000
<b>Genel Toplam</b>		<b>1.047.000</b>		<b>1.047.000</b>

## 11- PERFORMANS HEDEF TABLOSU

<b>dare Ad,</b>	<b>OSMAN YE L ÖZEL DARES</b>
-----------------	------------------------------

<b>Amaç</b>	Mesleki ve yayg,n e itimde kaliteyi yakalamak
<b>Hedef</b>	Yayg,n e itim kurslar,n, yayg,nla t,rnak

<b>Performans Hedefi</b>	Yayg,n e itim kurs say,s,n, ve kurslara devam eden kursiyer say,s,n, 2011 y,l, sonuna kadar %10 oran,nda artt,rnak.
<b>Aç,klamalar</b>	Geli en ve de i en mesleklere yönelik kurslar açmak

<b>Performans Göstergeleri</b>		<b>(t-1)</b>	<b>(t)</b>	<b>(t+1)</b>
1	2011 yayg,n e itim kurs say,s, hedefi			%10
Aç,klama :				
<b>Faaliyetler</b>		<b>Kaynak htiyac, (t+1) (TL)</b>		
		<b>Bütçe</b>	<b>Bütçe D, ,</b>	<b>Toplam</b>
1	Halk E itimi Merkezlerinin giderlerinin kar ,lanmas, ve gerekli onar,malar,n,n periyodik olarak yap,lmas,.		700.000	700.000
<b>Genel Toplam</b>			<b>700.000</b>	<b>700.000</b>



## 12- PERFORMANS HEDEF TABLOSU

<b>dare Ad,</b>	<b>OSMAN YE L ÖZEL DARES</b>
-----------------	------------------------------

<b>Amaç</b>	Türk gençli inin var olan beden, fikir ve ruh sa l, ,n, daha da geli tirmek
<b>Hedef</b>	Sportif Faaliyetlerine ö renci kat,l,m,n, artt,rnak

<b>Performans Hedefi</b>	Sportif ve izcilik faaliyetlerinde bulunan okul ve ö renci say,s,n, plan dönemi sonuna kadar her y,l %10 oran,nda art,rnak.
<b>Aç,klamalar</b>	Spor ve izcili e kat,l,m, ço altmak

<b>Performans Göstergeleri</b>		<b>(t-1)</b>	<b>(t)</b>	<b>(t+1)</b>
1	Spor ve izcilik Müsabakalar,na kat,lan ö renci say,lar,.			%100
Aç,klama :				
2	Bak,ma ihtiyac, olan spor salonlar,			%100
Aç,klama :				
<b>Faaliyetler</b>		<b>Kaynak htiyac, (t+1) (TL)</b>		
		<b>Bütçe</b>	<b>Bütçe D, ,</b>	<b>Toplam</b>
1	Müسابakalara kat,l,m, artt,rnak.		50.000	50.000
2	Okullar,n spor salonlar,n, onarmak	150.000		150.000
<b>Genel Toplam</b>		<b>150.000</b>	<b>50.000</b>	<b>200.000</b>

### 13- PERFORMANS HEDEF TABLOSU

<b>dare Ad,</b>	<b>OSMAN YE L ÖZEL DARES</b>
-----------------	------------------------------

<b>Amaç</b>	Özel e itim ve rehberlik hizmetlerinin kalitesini ve verimlili ini art,rmak.
<b>Hedef</b>	1 genelinde özel e itim ve rehberli e ihtiyac, olan bireylere etkili rehberlik hizmeti sunmak

<b>Performans Hedefi</b>	Özel e itim gerektiren bireylerin tan,lanmas,, uygun okul ve kurumlara yönlendirilmelerinin sa lanmas,, gerekti inde özel e itim konulu kurs/seminer/panel/konferans düzenlenmesi, okullarda rehberlik ve özel e itim hizmetlerinin verimli biçimde yürütülmesi için gerekli önlemlerin al,nmas,.
<b>Aç,klamalar</b>	Aç,klamalar:Özel e itime ihtiyac, olup okullar,na devam etmeyen bireyleri tespit etmek için her y,l eylül ay,nda okullar,n kuracaklar, ekipler taraf,ndan alan taramalar, yap,lacak. Özel e itim ve rehberlik hizmetlerine ili kin htiyaç duyulan konularda veli bilgilendirme seminerleri düzenlemek

<b>Performans Göstergeleri</b>	<b>(t-1)</b>	<b>(t)</b>	<b>(t+1)</b>
1	E itilebilir ö rencilerin S,n,f say,s,		

<b>Aç,klama :</b>	Kaynaklar, verimli kullanabilmek
2	Bilim Sanat Merkezi say,s,

<b>Aç,klama :</b>	
-------------------	--

<b>Faaliyetler</b>		<b>Kaynak htiyac, (t+1) (TL)</b>		
		<b>Bütçe</b>	<b>Bütçe D, ,</b>	<b>Toplam</b>
1	Engellilere yönelik özel e itim veren okullarda, özel e itim s,n,flar,n,n yap,lmas,.		500.000	500.000
2	Kayna t,rma e itimine ihtiyac, olan ö rencilerin e itimlerinin daha iyi olmas, için okullarda gerekli fiziki düzenlemelerin yap,lmas, ve çocuklar,n destek e itimini alabilmeleri için kaynak odalar,n aç,lmas,.		500.000	500.000
3	Bilim Sanat Merkezi aç,lmas,		2.000.000	2.000.000
<b>Genel Toplam</b>			<b>3.000.000</b>	<b>3.000.000</b>

**14- PERFORMANS HEDEF TABLOSU**

<b>dare Ad,</b>	<b>OSMAN YE L ÖZEL DARES</b>		
<b>Amaç</b>	İ genelinde eğitim her kademesinde okulla ma oran,n, AB standartlar,na ula t,rnak		
<b>Hedef</b>	Okulla ma Oran,n, artt,rnak		
<b>Performans Hedefi</b>	Okul Öncesi, İköretim, Ortaöretim okulla ma oranlar,n, artt,rnak		
<b>Aç,klamalar</b>	Aç,klamalar: 2011 y,l, sonuna kadar; Okulöncesi ve İköretim okulla ma oranlar,n, artt,rnak. Düz Liselerin Anadolu Lisesine dönü mesini sa lamak. Meslek Lisesi say,s,n, artt,rnak.		
<b>Performans Göstergeleri</b>	<b>(t-1)</b>	<b>(t)</b>	<b>(t+1)</b>
1	Okul Öncesi Okulla ma oran,		% 45
Aç,klama :			
2	İköretim Okulla ma Oran,		% 98,50
Aç,klama :			
3	Ortaöretim Okulla ma oran,		% 90
Aç,klama :	Meslek Lisesine yönelimi artt,rnak.		
<b>Faaliyetler</b>	<b>Kaynak htıyac, (t+1) (TL)</b>		
	<b>Bütçe</b>	<b>Bütçe D, ,</b>	<b>Toplam</b>
1	Mobil Anaokulu projesi çal, malar,n,n yap,larak okul öncesi eğitime ilginin artt,r,lmas,. 2-Fiziki ko ullar, müsait olan liselerimizin bünyesinde 10 tane anas,n,f,n,n aç,lmas,	1.550.000	1.550.000
2	2011 y,l, sonuna kadar Merkez ilçeye 1 adet, 24 derslikli İköretim okulu binas, yap,lacakt,r.	1.300.000	1.300.000
3	2011 y,l, sonuna kadar K,z Meslek Lisesi yap,larak, okulla ma oran,n, meslek liseleri lehine çevirmek ve k,z öğrencileri meslek okullar,na yönlendirerek okulla ma oran,n, art,rnak	1.200.000	1.200.000
<b>Genel Toplam</b>		<b>4.050.000</b>	<b>4.050.000</b>

### 15- PERFORMANS HEDEF TABLOSU

<b>dare Ad,</b>	<b>OSMAN YE L ÖZEL DARES</b>
-----------------	------------------------------

<b>Amaç</b>	Gençli i kötü al, kanl,klardan koruyup,spor yapmaya yönlendirerek ba ar,l, sporcular elde etmek
<b>Hedef</b>	limiz gençlerini Ulusal ve Uluslararası, müsabakalara haz,rlamak için alt yap, olu turmak

<b>Performans Hedefi</b>	
<b>Aç,klamalar</b>	

<b>Performans Göstergeleri</b>		<b>(t-1)</b>	<b>(t)</b>	<b>(t+1)</b>
1			% 100	% 100
Aç,klama :				
<b>Faaliyetler</b>		<b>Kaynak htiyac, (t+1) (TL)</b>		
		<b>Bütçe</b>	<b>Bütçe D, ,</b>	<b>Toplam</b>
1	Hizmet Arac, al,m,	85.000		85.000
<b>Genel Toplam</b>		<b>85.000</b>		<b>85.000</b>

## 16-PERFORMANS HEDEF TABLOSU

<b>dare Ad,</b>	<b>OSMAN YE L ÖZEL DARES</b>
-----------------	------------------------------

<b>Amaç</b>	<p>limizdeki yüksek Turizm potansiyelini harekete geçirerek, alternatif turizm türlerini geli tirmek, ilin turizm kaynaklar,n,n ulusal ve uluslar aras, düzeyde tan,t,m,n, yaparak ve sürdürülebilir kullan,mıa y,l,n her mevsiminde turizme hizmet verilmesini sa lamak, ilin yayla, do a, tarih ve kültür, termal ve k, turizminde sahip oldu u potansiyeli de erlendirmek ve Turizm alt yap,s,n, geli tirerek turizm sektörünü canland,rnak. Osmaniye'deki; Kültürel de erleri ya atmak, geli tirmek, yaymak, tan,tmak, de erlendirmek ve benimsetmek, tarihi ve kültürel varl,klar,n tahribini ve yok edilmesini önlemek, Turizme elveri li bütün imkanlar, ekonomiye olumlu katkı sa layacak ekilde de erlendirmek, turizmin geli tirilmesi, pazarlanması,, te vik ve desteklenmesi için gerekli önlemleri almak, kültür ve turizm konular,yla ilgili kamu kurum ve kurulu lar,n, yönlendirmek ve bu kurulu larla i birli inde bulunmak, yerel yönetimler, sivil toplum kurulu lar, ve özel sektör ile ileti imi geli tirmek ve i birli i yapmak.</p>
<b>Hedef</b>	Osmaniye'nin tan,t,m, için Bro ür ve CD. çal, malar, yapmak ve Afi , Kartpostal, Harita ve Kitap haz,rılamak

<b>Performans Hedefi</b>	Osmaniye'nin tan,t,m,n, yapmak
<b>Aç,klamalar</b>	limizi tan,tmak için haz,rılan bro ürde; Do al, Tarihi ve Turistik yerlerle ilgili ayd,nlat,c, bilgiler vermek.

<b>Performans Göstergeleri</b>		<b>(t-1)</b>	<b>(t)</b>	<b>(t+1)</b>
1	Bro ür ve CD. bast,r,ımas,	% 100	% 100	% 100
Aç,klama :				
2	Afi , Kartpostal, Harita ve Kitap bast,r,ımas,	% 100	% 100	% 100
Aç,klama :				
<b>Faaliyetler</b>		<b>Kaynak htıyac, (t+1) (TL)</b>		
		<b>Bütçe</b>	<b>Bütçe D, ,</b>	<b>Toplam</b>
1	Bro ür ve CD, haz,rılamak	5.750		5.750
2	Afi , Kartpostal, Harita ve Kitap haz,rılamak	10.000		10.000
<b>Genel Toplam</b>		<b>15.750</b>		<b>15.750</b>

## 17- PERFORMANS HEDEF TABLOSU

<b>dare Ad,</b>	<b>OSMAN YE L ÖZEL DARES</b>		
<b>Amaç</b>	limizin afet ve acil durum tehlike ve risklerini belirlemek, limizde meydana gelebilecek olas, her türlü do al afetin yol açaca , can ve mal kay,plar,n, en aza indirmek için afet bilinci, teknik bilgi, donan,m ve koordinasyonun kent kültüründe altyap,s,n, haz,rlamak, Afet sonras, hasar tespit çal, malar,n,n yap,lmas,, geçici iskan alanlar, ile kal,c, konutlar,n yer tespiti ve hak sahipli i çal, malar,n,n yap,larak afet konutlar,n,n in as,, imara aç,lan ve aç,lacak arazilerin mevzi imar plan, ve plan tadilat,na esas olarak yap,lan jeolojik ve jeoteknik zemin etüt raporlar,n,n kontrollük ve denetimleri ile onaylanmas,, limizde meydana gelen her türlü afet etüt (heyelan, ç, , kaya dü mesi vb.) raporlar,n,n haz,rlanarak Ba bakanl, a gönderilmesi		
<b>Hedef</b>	Öncelikle yeni kurulmu olan kurumumuz daha iyi hizmet verebilmesi için müstakil hizmet binas, sa lanmas,, personel yönünden eksikliklerinin en k,sa sürede giderilmesini sa lamak, 5902 say,l, Kanunla limiz Afet ve Acil Durum Müdürlü ünün yapaca , i ler konusunda mal ve hizmet al,malar, için ödenek tahsisi yapt,rmak, l Özel dairesi bünyesinde Müdürlü ümüz için müstakil birim kodu tahsis edilmesini ve harcamalar,m,z,n tek elden yürütülmesinin sa lanarak bürokrasinin azalt,lmas,n, sa lamak.		
<b>Performans Hedefi</b>			
<b>Aç,klamalar</b>	Afet ve Acil Durumlarda, afet öncesi, s,ras, ve sonras, risk tespiti, ön çal, ma ve olay sonras, tespit, müdahale, arama ve kurtarma i lemlerinin daha etkin ve verimli yürütülmesi.		
<b>Performans Göstergeleri</b>	<b>(t-1)</b>	<b>(t)</b>	<b>(t+1)</b>
1	<b>Afet Konutu Yap,lmas, (EYY)</b>		% 100
<b>Aç,klama :</b>	1988 y,l,nda limiz Merkez lçeye ba l, Kumarl, Köyünden 8 adet Vatanda a Evini Yap,m,na Yard,m ekinde yap,lan yard,malar.		
2	<b>Hizmet Binas, Al,m,</b>		% 100
<b>Aç,klama :</b>	Müstakil hizmet binas, ihtiyac,n,n kar ,lanmas, için		
3	<b>Mal ve Hizmet Al,malar,</b>		% 100
<b>Aç,klama :</b>	Müdürlü ümüzün görev alan,n geni lemesi ve personel say,s, yönünden 3 misli art, gösterdi inden Büro makineleri ve malzemeleri, ihtiyaç bulunan tüm arama kurtarma malzeme ve ekipmanlar,, Su Üstü ve Su Alt, Arama ve Kurtarma Ekibi için araç al,nmas,, mevcut araçlar,n muayene, bak,m ve sigorta giderleri ile elektrik, telefon, k,rtasiye vb. cari giderleri için.		
<b>Faaliyetler</b>	<b>Kaynak htiyac, (t+1) (TL)</b>		
	<b>Bütçe</b>	<b>Bütçe D, ,</b>	<b>Toplam</b>
1	Afet Konutu Yap,lmas, (EYY)	192.000	192.000
2	Hizmet Binas, Al,m,	500.000	500.000
3	Mal ve Hizmet Al,malar,	200.000	200.000
<b>Genel Toplam</b>	<b>200.00</b>	<b>692.000</b>	<b>892.000</b>

## 18- PERFORMANS HEDEF TABLOSU

<b>dare Ad,</b>	<b>OSMAN YE L ÖZEL DARES</b>		
<b>Amaç</b>	Osmaniye l Özel dairesi hizmet alanlar, içinde bulunan köy yollar, yap,m,, içme sular,, sulama göletleri yap,m, vb. i lerin daha etkin, daha h,zl, ve daha verimli yap,labilmesi ad,na makine park,n,n büyütülmesi, yenilenmesi ve araçlar,n her an faal durumda bulundurulmas,n, sa lamak ve kurum ihtiyaçlar,n, en k,sa zamanda, kaliteli ve ucuz bir ekilde kar ,lamak.		
<b>Hedef</b>	Kaliteli ve ucuz ürünler al,nabilmesi için çok kapsaml, bir piyasa ara t,rmas, yap,lacak, fiyatlar her an kontrol alt,nda tutarak D.M.O.dan yap,lacak al,malara öncelik vermek, araç ve i makinelerinin günlük, ayl,k ve alt, ayl,k periyodik bak,m,lar,n,n yaparak az yak,tla verimli çal, malar, sa lanacaktır.		
<b>Performans Hedefi</b>	Müdürlü ümüze 2011 y,l,nda tahsis edilen bütçenin verimli ve etkin kullan,lmas, ve harcamalar,n yerinde ve zaman,nda yap,lmas, için azami çaba harcanacak ve 2011 y,l,n,n Müdürlü ümüz bütçesi yap,l,rken gerçekçi verilere dayanan ödenek tekliflerinin yap,lmas, sa lamak.		
<b>Aç,klamalar</b>			
<b>Performans Göstergeleri</b>	<b>(t-1)</b>	<b>(t)</b>	<b>(t+1)</b>
1	% 100	% 100	% 100
Aç,klama :			
Aç,klama :			
<b>Faaliyetler</b>	<b>Kaynak htiyac, (t+1) (TL)</b>		
	<b>Bütçe</b>	<b>Bütçe D, ,</b>	<b>Toplam</b>
1	Osmaniye l Özel dairesi hizmet alanlar, içinde bulunan köy yollar, yap,m,, içme sular,, sulama göletleri yap,m, vb. i lerin daha etkin, daha h,zl, ve daha verimli yap,labilmesi ad,na makine park,n,n büyütülmesi, yenilenmesi ve araçlar,n her an faal durumda bulundurulmas,n, sa lamak ve kurum ihtiyaçlar,n, en k,sa zamanda, kaliteli ve ucuz bir ekilde kar ,lama amac,yla her türlü Bak,m-Onar,m, mal al,m, ve hizmet al,m i leri	6.472.778	6.472.778
<b>Genel Toplam</b>	<b>6.472.778</b>		<b>6.472.778</b>

**19- PERFORMANS HEDEF TABLOSU**

<b>dare Ad,</b>	<b>OSMAN YE L ÖZEL DARES</b>			
<b>Amaç</b>	Yeni yasal çerçevde 1 Özel darelerinin görev ve yetkilerindeki art, a paralel olarak kurumsal kapasitenin arttırılması, ve mü teri memnuniyeti odaklı, ça da , güler yüzlü, hızlı, ve kaliteli kamu hizmeti sunmak			
<b>Hedef</b>	1 Genel Meclisinin sekretarya i lerini yürütmek.			
<b>Performans Hedefi</b>	Meclis Üyelerinin ve Encümen üyeleri ödenek ve huzur haklar, vb i lemleri yürütmek.			
<b>Açıklamalar</b>				
<b>Performans Göstergeleri</b>		<b>(t-1)</b>	<b>(t)</b>	<b>(t+1)</b>
1		% 100	% 100	% 100
<b>Açıklama :</b>				
<b>Açıklama</b>				
<b>Faaliyetler</b>		<b>Kaynak htiyac, (t+1) (TL)</b>		
		<b>Bütçe</b>	<b>Bütçe D ,</b>	<b>Toplam</b>
1	Meclis Üyelerinin huzur haklar,na ait i lemleri ve Encümen üyelerine verilecek olan ödenek ile ilgili i lemleri	822.655		822.655
<b>Genel Toplam</b>		<b>822.655</b>		<b>822.655</b>



## D- darenin Toplam Kaynak Htiyac,

**DARE PERFORMANS TABLOSU**

dare Ad,		L ÖZEL DARES						
Performans hedefi	Faaliyet		BÜTÇE Ç		BÜTÇE DI I		TOPLAM	
			TL	PAY %	TL	PAY %	TL	PAY %
1	1	33 km Yol onar,m yap,m,		100				100
2	1	Köy yollar,nda 150 km stabilize kaplama yapmak .		100				100
3	1	20 km. 1. kat asfalt kaplama yapmak	1.000.000	100			1.000.000	100
4	1	22 km. 2. kat asfalt kaplama yapmak	374.000	100			374.000	100
5	1	Köy yollar,n, korumak için çe itli tip ve ebatlarda menfez al,m, yapmak	50.000	100			50.000	100
6	1	Her projeye uygun e kilde en az 2 içme suyu deposu yapmak	60.000	100			60.000	100
7	1	Toplam 80 km ana isale hatt, dö emek	200.000	100			200.000	100
8	1	Yarpuz ve Yusuf izzettin Grubu içmesuyu projesini yapmak	21.000	100			21.000	100
9	1	limizin iklimine uygun zeytin, ba ve aromatik bitkilerin üretiminin art,r,lmas, için bu ürünlerin fidanlar,n,n temini sa lanacakt,r. Bu ba lamda 2011-2014 y,llar, aras,nda zeytin al,m,n,n 150.000 da., ba alan,n,n 30.000 da., aromatik bitki alanlar,n,n 1.500 da., ç,kar,lmas, sa lamak	100.000	100			100.000	100
10	1	Yap,m i; hale edilmek suretiyle yap,lacakt,r. Hasanbeyli Sarayova Köyü Sulama Suyu Tesisi Projesi uygulanacakt,r ve 129 hektar alan sulamaya aç,lacakt,r.	612.000	100			612.000	100
	2	Yap,m i; hale edilmek suretiyle yap,lacakt,r. Hasanbeyli Yan,kk, la Köyü Sulama Suyu Tesisi Projesi uygulanacakt,r ve 33 hektar alan sulamaya aç,lacakt,r.	435.000	100			435.000	100
11	1	Yayg,n e itim kurslar,n, yayg,nla t,r,mak			700.000	100	700.000	100
12	1	Müsabakalara kat,l,m, artt,r,mak.			50.000	10	50.000	10
	2	Okullar,n spor salonlar,n, onarmak	150.000				150.000	100
13	1	Engellilere yönelik özel e itim veren okullarda, özel e itim s,n,flar,n,n yap,lmas,.	500.000	100			500.000	100
	2	Kayna t,rma e itimine ihtiyac, olan ö rencilerin e itimlerinin daha iyi olmas, için okullarda gerekli fiziki düzenlemelerin yap,lmas, ve çocuklar,n destek e itimini alabilmeleri için kaynak odalar,n aç,lmas,.	500.000	100			500.000	100
	3	Bilim Sanat Merkezi aç,lmas,	2.000.000	100			2.000.000	100
14	1	Mobil Anaokulu projesi çal, malar,n,n yap,larak okul öncesi e itime ilginin artt,r,lmas,. 2-Fiziki ko ullar, müsait olan liselerimizin bünyesinde 10 tane anas,n,f,n,n aç,lmas,			1.550.000	45		45
	2	2011 y,l, sonuna kadar Merkez ilçeye 1 adet, 24 derslikli ilkö retim okulu			1.300.000	98.50		98.50

		binas, yap, lacakt,r.						
	3	2011 y,l, sonuna kadar K,z Meslek Lisesi yap,larak, okulla ma oran,n, meslek liseleri lehine çevirmek ve k,z ö rencileri meslek okullar,na yönlendirerek okulla ma oran,n, art,rnak			1.200.000	90		90
15	1	Hizmet Arac, al,m,	85.000	100			85.000	100
16	1	Bro ür ve CD, haz,rlamak	5.750	100			5.750	100
	2	Afi , Kartpostal, Harita ve Kitap haz,rlamak	10.000	100			10.000	100
17	1	Afet Konutu Yap,lmas, (EYY)			192.000	100		100
	2	Hizmet Binas, Al,m,			500.000	100		100
	3	Mal ve Hizmet Al,m,lar,	200.000	100			200.000	100
18	1	Osmaniye 1 Özel daresi hizmet alanlar, içinde bulunan köy yollar, yap,m,, içme sular,, sulama göletleri yap,m, vb. i lerin daha etkin, daha h,zl, ve daha verimli yap,labilmesi ad,na makine park,n,n büyütülmesi, yenilenmesi ve araçlar,n her an faal durumda bulundurulmas,n, sa lamak ve kurum ihtiyaçlar,n, en k,sa zamanda, kaliteli ve ucuz bir ekilde kar ,lama çal, malar,,	6.472.778	100				100
19	1	Meclis Üyelerinin huzur haklar,na ait i lemleri ve Encümen üyelerine verilecek olan ödenek ile ilgili i lemleri yürütmek.	822.655	100				100
<b>Performans Hedefleri Maliyetleri Toplam,</b>			<b>13.598.183</b>					
<b>Genel Yönetim Giderleri</b>					<b>5.492.000</b>			
<b>Di er darelere Transfer Edilecek Kaynaklar Toplam,</b>								
<b>Genel Toplam</b>			<b>13.598.183</b>		<b>5.492.000</b>		<b>19.090.183</b>	

**TOPLAM KAYNAK HT YACI TABLOSU**

dare Ad,	OSMAN YE L ÖZEL DARES
----------	-----------------------

(TL)

	Ekonomik Kod	Faaliyet Toplam,	Genel Yönetim Giderleri Toplam,	Di er darelere Transfer Edilecek Kaynaklar Toplam,	Genel Toplam
<b>Bütçe Kaynak htıyac,</b>	01	Personel Giderleri	822.655	3.677.345	4.500.000
	02	SGK Devlet Primi Giderleri		700.000	700.000
	03	Mal ve Hizmet Al,m Giderleri	6.688.528		6.688.528
	04	Faiz Giderleri		20.000	20.000
	05	Cari Transferler			1.500.000
	06	Sermaye Giderleri	6.063.000		6.063.000
	07	Sermaye Transferleri			
	08	Borç verme			
	09	Yedek Ödenek		1.000.000	1.000.000
		<b>Toplam Bütçe Kaynak htıyac,</b>	<b>13.574.183</b>	<b>5.397.345</b>	<b>1.500.000</b>
<b>Bütçe D, , Kaynak</b>		Döner Sermaye			
		Di er Yurt çı	5.492.000		5.492.000
		Yurt D, ,			
		<b>Toplam Bütçe D, , Kaynak htıyac,</b>	<b>5.492.000</b>		
<b>Toplam Kaynak htıyac,</b>		<b>19.066.183</b>	<b>5.397.345</b>	<b>1.500.000</b>	<b>25.963.528</b>

**FAAL YETLERDEN SORUMLU HARCAMA B R MLER NE L K N TABLO**

**dare Ad, OSMAN YE L ÖZEL DARES**

<b>SIRA NO:</b>	<b>PERFORMANS HEDEF</b>	<b>FAAL YETLER</b>	<b>SORUMLU B R MLER</b>
1	Köy yollar,nda 33 km onar,m yap,mak	Yap,m i i; Kurum personeli ve araç gereçler kullan,larak gerçekleştirilecektir.	mar ve Kentsel yile tirme Müdürlü ü
2	Köy yollar,nda 150 km stabilize kaplama yapmak	Yap,m i i; Kurum personeli ve araç gereçler kullan,larak gerçekleştirilecektir.	
3	20 km. 1. kat asfalt kaplama yapmak	Yap,m i i; Asfalt, Astar, Fuller ve m,c,r al,m, ve Kurum personeli ve araç gereçler kullan,larak gerçekleştirilecektir.	ö
4	22 km. 2. kat asfalt kaplama yapmak	Yap,m i i; Asfalt, Astar, Fuller ve m,c,r al,m, ve Kurum personeli ve araç gereçler kullan,larak gerçekleştirilecektir.	ö
5	Köy yollar,n, korumak için çe itli tip ve ebatlarda menfez al,m, yapmak	Yap,m i i; Muhtelif ebatlarda menfez al,m, ve Kurum personeli ve araç gereçler kullan,larak gerçekleştirilecektir.	ö
6	Her projeye uygun ekilde en az 2 içme suyu deposu yapmak	Yap,m i i; çme suyu depo yap,m,	ö
7	Toplam 80 km ana isale hatt, dö enecektir.	PVC Boru al,m,	
8	Yarpuz ve Yusuf izzettin Grubu içmesuyu projesini yapmak	Proje haz,rflama i i, Kurum personeli ve araç gereçler kullan,larak gerçekleştirilecektir.	Plan ve Proje Müdürlü ü
9	limizin iklimine uygun zeytin, ba ve aromatik bitkilerin üretiminin art,r,lmas, için bu ürünlerin fidanlar,n,n temini sa lanacaktır. Bu ba lamda 2011-2014 y,llar, aras,nda zeytin al,m,n,n 150.000 da., ba alan,n,n 30.000 da., aromatik bitki alanlar,n,n 1.500 da., ç,kar,lmas, sa lamak	Muhtelif miktarlarda sertifikal, zeytin fidan,, ba çubu u fidan, ve aromatik bitki fidan, al,m,	l Tar,m Müdürlü ü
10	2011 y,l,nda 2 adet sulama suyu projesi uygulanmas, ile 162 hektar alan sulamaya açmak	Yap,m i i; hale edilmek suretiyle yap,lacaktır. Hasanbeyli Sarayova Köyü Sulama Suyu Tesisi Projesi uygulanacaktır ve 129 hektar alan sulamaya aç,lacaktır. Yap,m i i; hale edilmek suretiyle yap,lacaktır. Hasanbeyli Yan,kk, la Köyü Sulama Suyu Tesisi Projesi uygulanacaktır ve 33 hektar alan sulamaya aç,lacaktır.	Tar,msal Hizmetler Müdürlü ü

11	Yaygın eğitim kursları, yaygınlaştırmak	Halk Eğitim Merkezlerinin giderlerinin karşılanması, ve gerekli onarımların periyodik olarak yapılması.	İl Millî Eğitim Müdürlüğü
12	Sportif ve izcilik faaliyetlerinde bulunan okul ve öğrenci sayısının, plan dönemi sonuna kadar her yıl %10 oranında arttırılmak.	Müsabakalara katılmak, arttırmak. Okulların spor salonlarının onarmak	Ö
13	Özel eğitim gerektiren bireylerin tanımlanması, uygun okul ve kurumlara yönlendirilmelerinin sağlanması, gerektiğinde özel eğitim konulu kurs/seminer/panel/konferans düzenlenmesi, okullarda rehberlik ve özel eğitim hizmetlerinin verimli biçimde yürütülmesi için gerekli önlemlerin alınması	Engellilere yönelik özel eğitim veren okullarda, özel eğitim sınıflarının yapılması. Kaynaştırma eğitimine ihtiyacı olan öğrencilerin eğitimlerinin daha iyi olması için okullarda gerekli fiziki düzenlemelerin yapılması, ve çocukların destek eğitimini alabilmeleri için kaynak odaların açılması. Bilim Sanat Merkezi açılması,	Ö
14	Mobil Anaokulu projesi çalışmaları, yapılarak okul öncesi eğitime ilginin artırılması. Fiziki koşullar, müsait olan liselerimizin bünyesinde 10 tane anasınıfının açılması,	a-) Mobil Anaokulu projesi çalışmaları, yapılarak okul öncesi eğitime ilginin artırılması. b-) Fiziki koşullar, müsait olan liselerimizin bünyesinde 10 tane anasınıfının açılması, Yılı sonuna kadar Merkez ilçeye 1 adet, 24 derslikli ilköğretim okulu binasının yapılacaktır. Yılı sonuna kadar Kız Meslek Lisesi yapılarak, okullaştırma oranının, meslek liseleri lehine çevirmek ve kız öğrencileri meslek okullarına yönlendirerek okullaştırma oranını arttırmak	Ö
15	İlimiz gençlerini Ulusal ve Uluslararası müsabakalara hazırlamak için alt yapı oluşturmak	Hizmet Aracı almak,	Gençlik ve Spor İl Müdürlüğü
16	Osmaniye'nin tanıtımını yapmak	Broşür ve CD hazırlamak Afiş, Kartpostal, Harita ve Kitap hazırlamak	İl Kültür ve Turizm Müdürlüğü
17	Öncelikle yeni kurulmuş olan kurumumuzun daha iyi hizmet verebilmesi için müstakil hizmet binasının sağlanması, personel yönünden eksikliklerinin en kısa sürede giderilmesini sağlamak, 5902 sayılı Kanunla İlimiz Afet ve Acil Durum Müdürlüğü'nün yapacağı işler konusunda mal ve hizmet alımları için ödenek tahsisi yaptırarak, İl Özel Dairesi bünyesinde Müdürlüğümüz için müstakil birim kodu tahsis edilmesini ve harcamaların tek elden yürütülmesinin sağlanarak bürokrasinin azaltılması, sağlamak.	Afet Konutu Yapılması, (EYY) Hizmet Binası Alınması, Mal ve Hizmet Alımları,	İl Afet ve Acil Durum Müdürlüğü

<b>18</b>	Müdürlü ümüze 2011 y,l,nda tahsis edilen bütçenin verimli ve etkin kullan,lmas, ve harcamalar,n yerinde ve zaman,nda yap,lmas, için azami çaba harcanacak ve 2011 y,l,n,n Müdürlü ümüz bütçesi yap,l,rken gerçekçi verilere dayanan ödenek tekliflerinin yap,lmas, sa lamak.	Osmaniye l Özel daresi hizmet alanlar, içinde bulunan köy yollar, yap,m,, içme sular,, sulama göletleri yap,m, vb. i lerin daha etkin, daha h,zl, ve daha verimli yap,labilmesi ad,na makine park,n,n büyütülmesi, yenilenmesi ve araçlar,n her an faal durumda bulundurulmas,n, sa lamak ve kurum ihtiyaçlar,n, en k,sa zamanda, kaliteli ve ucuz bir ekilde kar ,lama çal, malar,.	Destek Hizmetleri Müdürlü ü
<b>19</b>	Meclis Üyelerinin ve Encümen üyeleri ödenek ve huzur haklar, vb i lemlerini yürütmek.	Meclis Üyelerinin huzur haklar,na ait i lemleri ve Encümen üyelerine verilecek olan ödenek ile ilgili i lemleri yürütmek..	Yaz, leri Müdürlü ü

T.C.  
OSMANİYE İL ÖZEL İDARESİ  
İl Genel Meclisi

SAYI : 214  
KONU : 02.11.2010

ÖZÜ: İl Özel İdaresinin 2011 Yılı Performans programı ile ilgili komisyon raporunun görüşülmesi.

**K A R A R**

İl Genel Meclisi, Meclis Başkanı Hamza TOR' un Başkanlığında üyelerin katılımı ile İl Genel Meclisi toplantı salonunda **02 Kasım 2010** tarihinde saat 10.00'de toplandı. **Gündemin 5.maddesinde yer alan**, İl Genel Meclisinin 05.10.2010 tarih ve 189 sayılı kararı ile komisyona havale edilen, İl Özel İdaresinin 2011 Yılı Performans programı ile ilgili olarak, **İçişleri Komisyonundan** gelecek olan komisyon raporunun görüşülmesine geçildi.

**Yapılan görüşmede;** Gündem maddesine ait Komisyon raporu Katip üye Ahmet DÜLDÜL tarafından okunarak, Başkan tarafından yapılan oylamada, İl Özel İdaresine ait 37 sayfalık 2011 Yılı Performans programının teklif edildiği şekli ile aynen kabulüne, ona göre gereği yapılmak üzere kararın tasdikli bir sureti ile Performans programının İl Özel İdaresine (Mali Hizmetler Müdürlüğü) gönderilmesine oy birliği ile karar verildi.02.11.2010

Hamza TOR  
İl Genel Meclis Başkanı

Ahmet DÜLDÜL  
Kâtip

Musa MEZDEKİ  
Kâtip